



Hydraulikbagger

323

Technische Daten

Motor

Motormodell	Cat® C7.1
Motorleistung (ISO 9249)	121 kW/162 hp/165 ps
Motorleistung (ISO 14396)	122 kW/164 hp/166 ps
Bohrung	105 mm
Hub	135 mm
Hubraum	7,01 l

- Der 323 erfüllt die Emissionsnormen Stufe IV (EU).
- Empfohlen für Arbeitseinsätze bis zu 4.500 m Höhe mit Motorleistungsabfall über 3.000 m.
- Die beschriebene Nettoleistung ist die Leistung, die am Schwungrad ankommt, wenn der Motor mit einem Ventilator, einem Luftfilter, einem Auspuff und einer Lichtmaschine ausgestattet ist.
- Bewertung bei 1.800 U/min.

Klimaanlage

Die Klimaanlage dieser Maschine enthält das fluorierte Treibhausgaskältemittel R134a ("Global Warming"-Potenzial = 1.430). In der Anlage befinden sich 0,9 kg Kältemittel, was einer CO₂-Produktion von 1,287 Tonnen entspricht.

Schwenkmechanismus

Schwenkgeschwindigkeit	11,3 U/min
Maximales Schwenk-Drehmoment	74 kN·m

Gewichte

Betriebsgewicht	23.900 kg
-----------------	-----------

- 5,7 m Standardausleger, R2.9 Standardstiel, 1,30 m³ GD-Löffel und 600 mm Dreistegbodenplatten.

Spur

Breite der Standardbodenplatten	600 mm
Optionale Breite der Bodenplatten	700 mm 790 mm 900 mm
Anzahl der Backen (jede Seite)	49
Anzahl der Laufrollen (jede Seite)	8
Anzahl der Tragwalzen (jede Seite)	2

Antrieb

Max. Steigfähigkeit	35°/70 %
Max. Fahrgeschwindigkeit	5,7 km/h
Max. Deichsel-Zugkraft – Langes Fahrwerk	203 kN

Technische Daten des Hydraulikbagger 323

Hydrauliksystem

Hauptsystem – Maximalfluss (Umsetzung)	429 l/min (214,5 × 2 Pumpen)
Maximaldruck – Ausrüstung – Normal	35.000 kPa
Maximaldruck – Ausrüstung – Hubfunktion	38.000 kPa
Maximaldruck – Fahrbetrieb	34.300 kPa
Maximaldruck – Schwenkbetrieb	26.800 kPa
Auslegerzylinder – Bohrung	120 mm
Auslegerzylinder – Hub	1.260 mm
Stielzylinder – Bohrung	140 mm
Stielzylinder – Hub	1.504 mm
Löffelzylinder – Bohrung	120 mm
Löffelzylinder – Hub	1.104 mm

Service-Nachfüllkapazitäten

Kraftstofftank, Fassungsvermögen	345 l
Kühlsystem	25 l
Motoröl	25 l
Schwenkantrieb (jeweils)	5 l
Fahrantrieb (jeweils)	5 l
Hydrauliksystem (inkl. Tank)	234 l
Hydrauliktank	115 l
DEF-Tank	41 l

Lärmleistung

ISO 6395:2008 (extern)	100 dB(A)
ISO 6396:2008 (in der Kabine)	70 dB(A)

- Bei Betrieb mit einer offenen Baggerführerstation und Kabine (bei nicht sachgemäßer Pflege oder offenen Türen/Fenstern) über längere Zeit oder in einer lauten Arbeitsumgebung ist ein Gehörschutz erforderlich.

Standards

Bremsen	ISO 10265:2008
Kabine/FOGS	ISO 10262:1998
Kabine/ROPS	ISO 12117-2:2008

Betriebsgewichte und Bodendruck

	600 mm		700 mm		790 mm		900 mm	
	Dreistegbodenplatte		Dreistegbodenplatte		Dreistegbodenplatte		Dreistegbodenplatte	
	Gewicht	Bodendruck	Gewicht	Bodendruck	Gewicht	Bodendruck	Gewicht	Bodendruck
	kg	kPa	kg	kPa	kg	kPa	kg	kPa
5,4 t Kontergewicht								
Standardausleger + R2.9 Stiel + 1,3 m ³ GD-Löffel	23.900	49,7	24.400	43,5	24.700	39,0	25.000	34,7

Alle Betriebsgewichte umfassen einen 90 % vollen Tank und einen Baggerführer von 75 kg Körpergewicht.

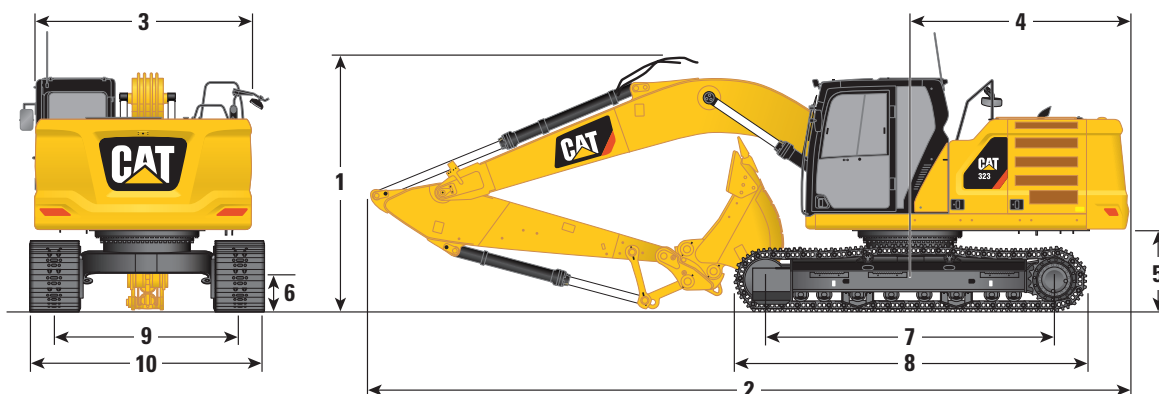
Wichtige Komponentengewichte

	kg
Basismaschine (mit 5,4 t Gegengewicht, HD-Schwenkrahmen, HD-Basisrahmen mit SD-Laufrollen und Transportwalzen für lange Fahrwerke, ohne Auslegerzylinder – ausschließlich 90 % Kraftstoff und Baggerführer von 75 kg Körpergewicht)	16.700
Basismaschine (mit 4,2 t Gegengewicht, Semi-HD-Schwenkrahmen, Basisrahmen mit HD-Laufrollen und Transportwalzen für lange Fahrwerke, ohne Auslegerzylinder – ausschließlich 90 % Kraftstoff und Baggerführer von 75 kg Körpergewicht)	14.800
Laufrollen:	
600 mm Breite, 12,5 mm Dicke, HD-Dreistegbodenplatten	3.080
700 mm Breite, 12,5 mm Dicke, HD-Dreistegbodenplatten	3.490
790 mm Breite, 12,5 mm Dicke, HD-Dreistegbodenplatten mit Stufenverlängerung für ISO 2867:2011	3.800
900 mm Breite, 12,5 mm Dicke, HD-Dreistegbodenplatten mit Stufenverlängerung für ISO 2867:2011	4.180
Auslegerzylinder	340
Gewicht eines 90 % vollen Tanks und Baggerführer von 75 kg Körpergewicht	310
Kontergewichte:	
4,2 t Kontergewicht	4.200
5,4 t Kontergewicht	5.400
Schwenkrahmen:	
Semi-HD-Schwenkrahmen	1.910
HD-Schwenkrahmen	2.090
Langes Fahrwerk:	
Standardbasisrahmen mit HD-Laufrollen und Standardtransportwalzen	4.420
HD-Basisrahmen mit SD-Laufrollen und Standardtransportwalzen	4.470
Ausleger (inkl. Leitungen, Bolzen, Stielzylinder):	
Ausleger (5,7 m)	1.710
VA-Ausleger (2,8 m Stumpf + 3,3 m Vorderteil)	3.050
SLR-Ausleger (mit großer Reichweite) (8,85 m)	2.170
Stiele (inkl. Leitungen, Bolzen, Löffelzylinder, Löffelverbindung):	
Standard-Stiel (R2.9B1)	990
Standard-Stiel (R2.5B1)	970
SLR-Stiel (mit großer Reichweite) (6.28A)	1.340
Löffel (ohne Verbindung):	
1,30 m ³ GD	810
0,57 m ³ DC	390
0,53 m ³ GD	410

Technische Daten des Hydraulikbagger 323

Abmessungen

Alle Abmessungen sind Schätzwerte und können je nach gewähltem Löffel abweichen.



Ausleger-Optionen

	Standardausleger 5,7 m		Verstellausleger (VA, Variable Angle) 2,8 m Stumpf/3,3 m Vorderteil		SLR-Ausleger 8,85 m	
Stiel-Optionen	Stiele		Stiele		SLR-Stiele	
	R2.9B1	R2.5B1	R2.9B1	R2.5B1	6.28A	6.28A

Stiel-Optionen

1 Maschinenhöhe:

Höhe Kabinenoberkante	2.960 mm	2.960 mm	2.960 mm	2.960 mm	2.960 mm	2.960 mm
Höhe FOGS-Oberkante	3.100 mm	3.100 mm	3.100 mm	3.100 mm	3.100 mm	3.100 mm
Handläufe Höhe	2.950 mm	2.950 mm	2.950 mm	2.950 mm	2.950 mm	2.950 mm
Mit montiertem Ausleger/Stiel/Löffel	3.160 mm	3.160 mm	3.000 mm	2.910 mm	3.190 mm	3.190 mm
Mit montiertem Ausleger/Stiel	2.910 mm	2.910 mm	2.790 mm	2.700 mm	3.070 mm	3.070 mm
Mit montiertem Ausleger	2.480 mm	2.480 mm	2.310 mm	2.310 mm	2.650 mm	2.650 mm

2 Maschinenlänge:

Mit montiertem Ausleger/Stiel/Löffel	9.530 mm	9.530 mm	9.770 mm	9.800 mm	12.750 mm	12.750 mm
Mit montiertem Ausleger/Stiel	9.500 mm	9.500 mm	9.780 mm	9.780 mm	12.760 mm	12.760 mm
Mit montiertem Ausleger	8.450 mm	8.450 mm	8.710 mm	8.710 mm	8.920 mm	8.920 mm

3 Breite des oberen Rahmens ohne Stege

	2.780 mm	2.780 mm	2.780 mm	2.780 mm	2.780 mm	2.780 mm
--	----------	----------	----------	----------	----------	----------

4 Heckschwenkradius

	2.830 mm	2.830 mm	2.830 mm	2.830 mm	2.830 mm	2.830 mm
--	----------	----------	----------	----------	----------	----------

5 Lichte Höhe – Kontergewicht

	1.050 mm	1.050 mm	1.050 mm	1.050 mm	1.050 mm	1.050 mm
--	----------	----------	----------	----------	----------	----------

6 Bodenfreiheit

	470 mm	470 mm	470 mm	470 mm	470 mm	470 mm
--	--------	--------	--------	--------	--------	--------

7 Länge der Laufrollen in der Mitte

	3.650 mm	3.650 mm	3.650 mm	3.650 mm	3.650 mm	3.650 mm
--	----------	----------	----------	----------	----------	----------

8 Spurlänge

	4.450 mm	4.450 mm	4.450 mm	4.450 mm	4.450 mm	4.450 mm
--	----------	----------	----------	----------	----------	----------

9 Spurweite

	2.380 mm	2.380 mm	2.380 mm	2.380 mm	2.380 mm	2.380 mm
--	----------	----------	----------	----------	----------	----------

Spurbreite:

600 mm Platten	600 mm	600 mm	600 mm	600 mm	600 mm	600 mm
700 mm Platten	700 mm	700 mm	700 mm	700 mm	700 mm	700 mm
790 mm Platten	790 mm	790 mm	790 mm	790 mm	790 mm	790 mm
900 mm Platten	900 mm	900 mm	900 mm	900 mm	900 mm	900 mm

10 Fahrwerksbreite (mit Treppen/ohne Treppen):

600 mm Platten	2.980 mm	2.980 mm	2.980 mm	2.980 mm	2.980 mm	2.980 mm
700 mm Platten	3.080 mm	3.080 mm	3.080 mm	3.080 mm	3.080 mm	3.080 mm
790 mm Platten	3.170 mm	3.170 mm	3.170 mm	3.170 mm	3.170 mm	3.170 mm
900 mm Platten	3.280 mm	3.280 mm	3.280 mm	3.280 mm	3.280 mm	3.280 mm

Schaufeltyp

GD	GD	GD	GD	DC	GD
----	----	----	----	----	----

Löffelkapazität

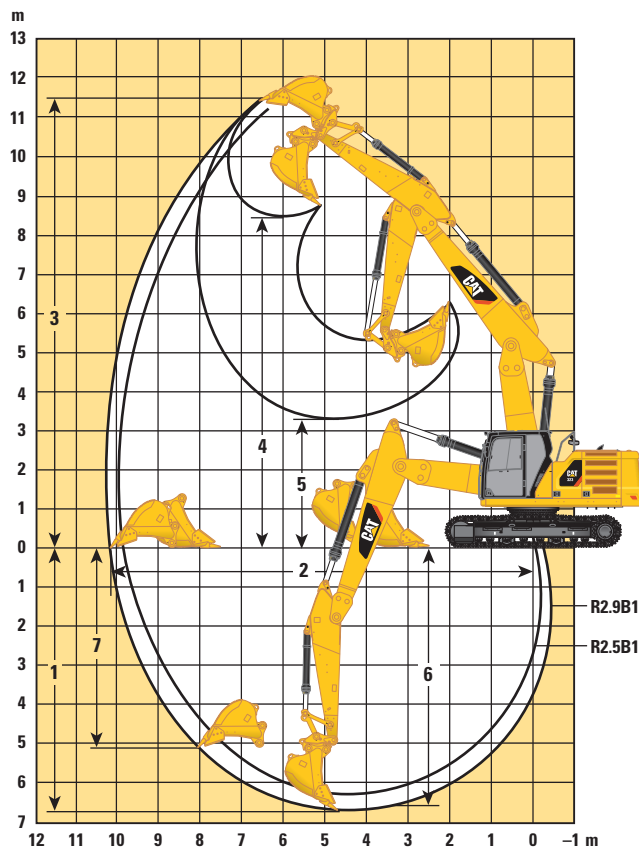
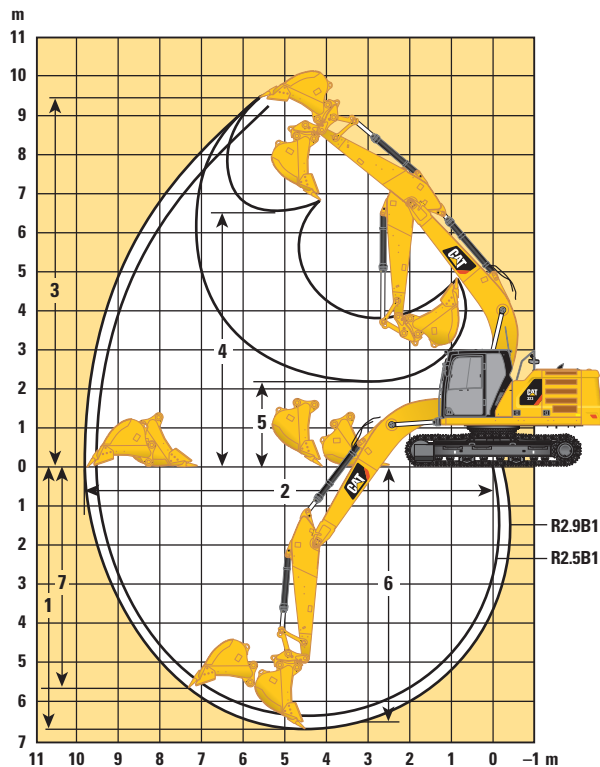
1,30 m ³	1,30 m ³	1,30 m ³	1,30 m ³	0,57 m ³	0,53 m ³
---------------------	---------------------	---------------------	---------------------	---------------------	---------------------

Löffelkippradius

1.580 mm	1.580 mm	1.580 mm	1.580 mm	1.070 mm	1.230 mm
----------	----------	----------	----------	----------	----------

Arbeitsbereiche

Alle Abmessungen sind Schätzwerte und können je nach gewähltem Löffel abweichen.



Ausleger-Optionen

	Standardausleger 5,7 m		Verstellausleger (VA, Variable Angle) 2,8 m Stumpf/3,3 m Vorderteil	
Stiel-Optionen	Stiele		Stiele	
	R2.9B1	R2.5B1	R2.9B1	R2.5B1
1 Maximale Grabtiefe	6.730 mm	6.310 mm	6.700 mm	6.290 mm
2 Maximale Reichweite auf Bodenebene	9.870 mm	9.470 mm	10.220 mm	9.820 mm
3 Maximale Einstechhöhe	9.450 mm	9.250 mm	11.540 mm	11.200 mm
4 Maximale Ladehöhe	6.480 mm	6.280 mm	8.380 mm	8.040 mm
5 Mindestladehöhe	2.160 mm	2.580 mm	3.250 mm	3.650 mm
6 Maximaler Tiefenschnitt für 2.440 mm Bodenniveau	6.560 mm	6.120 mm	6.610 mm	6.190 mm
7 Maximale Grabtiefe an der Vertikalwand	5.740 mm	5.340 mm	5.380 mm	4.980 mm
Schaufelgrabkraft (ISO)	140 kN	140 kN	140 kN	140 kN
Stiel-Grabkraft (ISO)	107 kN	118 kN	107 kN	118 kN
Schaufeltyp	GD	GD	GD	GD
Löffelkapazität	1,30 m³	1,30 m³	1,30 m³	1,30 m³
Löffelkippradius	1.580 mm	1.580 mm	1.580 mm	1.580 mm

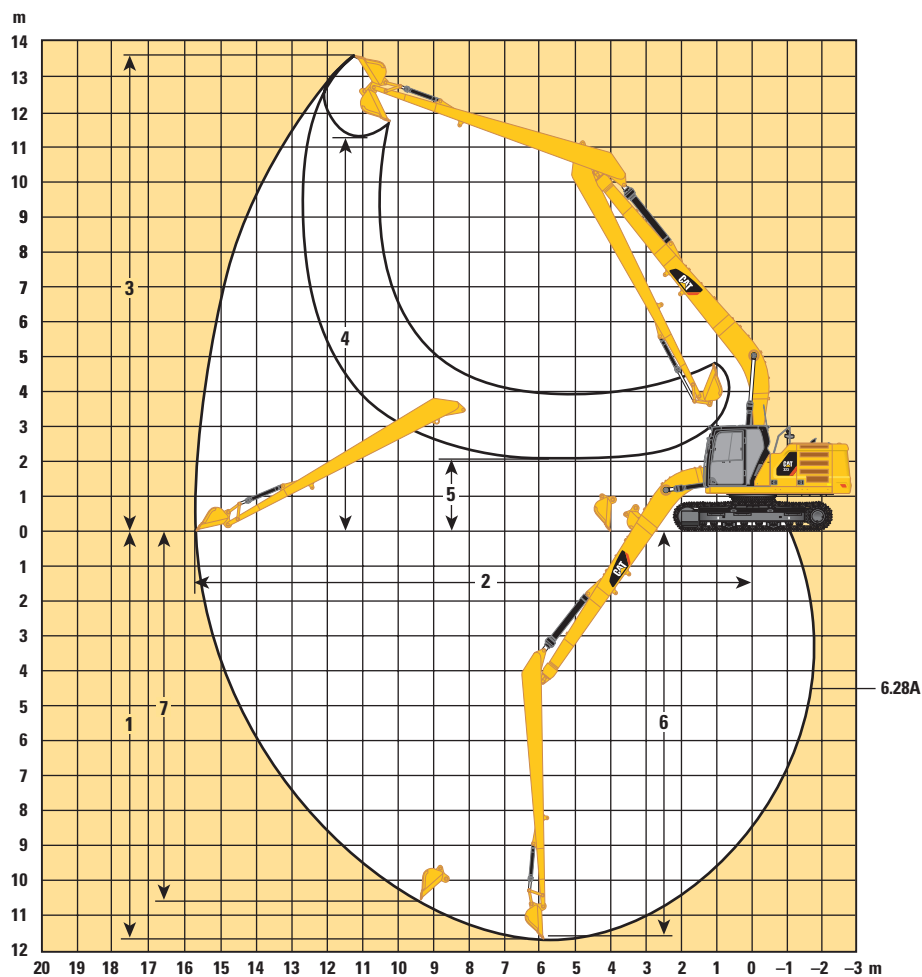
Stiel-Optionen

	Standardausleger 5,7 m		Verstellausleger (VA, Variable Angle) 2,8 m Stumpf/3,3 m Vorderteil	
Stiel-Optionen	Stiele		Stiele	
	R2.9B1	R2.5B1	R2.9B1	R2.5B1
1 Maximale Grabtiefe	6.730 mm	6.310 mm	6.700 mm	6.290 mm
2 Maximale Reichweite auf Bodenebene	9.870 mm	9.470 mm	10.220 mm	9.820 mm
3 Maximale Einstechhöhe	9.450 mm	9.250 mm	11.540 mm	11.200 mm
4 Maximale Ladehöhe	6.480 mm	6.280 mm	8.380 mm	8.040 mm
5 Mindestladehöhe	2.160 mm	2.580 mm	3.250 mm	3.650 mm
6 Maximaler Tiefenschnitt für 2.440 mm Bodenniveau	6.560 mm	6.120 mm	6.610 mm	6.190 mm
7 Maximale Grabtiefe an der Vertikalwand	5.740 mm	5.340 mm	5.380 mm	4.980 mm
Schaufelgrabkraft (ISO)	140 kN	140 kN	140 kN	140 kN
Stiel-Grabkraft (ISO)	107 kN	118 kN	107 kN	118 kN
Schaufeltyp	GD	GD	GD	GD
Löffelkapazität	1,30 m³	1,30 m³	1,30 m³	1,30 m³
Löffelkippradius	1.580 mm	1.580 mm	1.580 mm	1.580 mm

Technische Daten des Hydraulikbagger 323

Arbeitsbereiche

Alle Abmessungen sind Schätzwerte und können je nach gewähltem Löffel abweichen.



Ausleger-Option

SLR-Ausleger
8,85 m

Stiel-Optionen

SLR-Stiele

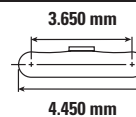
6.28A

6.28A

	6.28A	6.28A
1 Maximale Grabtiefe	11.540 mm	11.690 mm
2 Maximale Reichweite auf Bodenebene	15.570 mm	15.730 mm
3 Maximale Einsteckhöhe	13.540 mm	13.610 mm
4 Maximale Ladehöhe	11.440 mm	11.290 mm
5 Mindestladehöhe	2.240 mm	2.080 mm
6 Maximaler Tiefenschnitt für 2.440 mm Bodenniveau	11.440 mm	11.590 mm
7 Maximale Grabtiefe an der Vertikalwand	11.020 mm	10.560 mm
Schaufelgrabkraft (ISO)	62 kN	60 kN
Stiel-Grabkraft (ISO)	49 kN	49 kN
Schaufeltyp	DC	GD
Löffelkapazität	0,57 m ³	0,53 m ³
Löffelkippradius	1.070 mm	1.230 mm

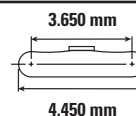
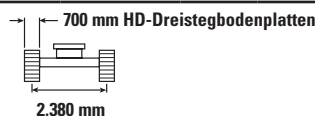
Technische Daten des Hydraulikbagger 323

Standard-Ausleger Hebekapazitäten – Kontergewicht: 4,2 t – ohne Löffel, Schwerhubfunktion: Ein



Auslegerhöhe	Einheit	1.500 mm		3.000 mm		4.500 mm		6.000 mm		7.500 mm		Ausleger		mm
7.500 mm	kg							*4.950	*4.950			*4.300	*4.300	6.150
6.000 mm	kg							*5.450	*5.450			*3.950	*3.950	7.290
4.500 mm	kg							*6.000	5.500	*5.650	3.900	*3.900	3.550	7.990
3.000 mm	kg					*8.750	8.000	*6.900	5.300	5.850	3.800	*4.000	3.250	8.360
1.500 mm	kg					*10.650	7.550	*7.850	5.050	5.750	3.700	*4.250	3.150	8.450
0 mm	kg			*6.600	*6.600	*11.650	7.250	7.800	4.900	5.650	3.650	*4.700	3.200	8.260
-1.500 mm	kg	*7.050	*7.050	*11.400	*11.400	*11.750	7.200	7.700	4.800	5.600	3.600	5.350	3.450	7.780
-3.000 mm	kg	*12.100	*12.100	*15.600	13.950	*11.000	7.250	7.750	4.850			6.300	4.050	6.950
-4.500 mm	kg			*12.500	*12.500	*9.000	7.450					*6.800	5.500	5.600

Standard-Ausleger Hebekapazitäten – Kontergewicht: 4,2 t – ohne Löffel, Schwerhubfunktion: Ein



Auslegerhöhe	Einheit	1.500 mm		3.000 mm		4.500 mm		6.000 mm		7.500 mm		Ausleger		mm
7.500 mm	kg							*4.950	*4.950			*4.300	*4.300	6.150
6.000 mm	kg							*5.450	*5.450			*3.950	*3.950	7.290
4.500 mm	kg							*6.000	5.600	*5.650	4.000	*3.900	3.600	7.990
3.000 mm	kg					*8.750	8.150	*6.900	5.350	5.950	3.900	*4.000	3.300	8.360
1.500 mm	kg					*10.650	7.650	*7.850	5.150	5.850	3.800	*4.250	3.200	8.450
0 mm	kg			*6.600	*6.600	*11.650	7.400	7.950	5.000	5.750	3.700	*4.700	3.250	8.260
-1.500 mm	kg	*7.050	*7.050	*11.400	*11.400	*11.750	7.300	7.850	4.900	5.700	3.650	5.450	3.500	7.780
-3.000 mm	kg	*12.100	*12.100	*15.600	14.150	*11.000	7.350	7.900	4.950			6.400	4.100	6.950
-4.500 mm	kg			*12.500	*12.500	*9.000	7.550					*6.800	5.600	5.600



ISO 10567



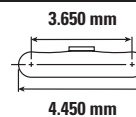
* Gibt an, dass die Last durch die hydraulische Hebekapazität anstatt der Kipplast begrenzt ist. Die o.g. Lasten sind konform mit dem Hydraulikbagger-Hebekapazitäts-Standard ISO 10567:2007. Sie übersteigen nicht 87 % der hydraulischen Hebekapazität oder 75 % der Kipplast. Gewicht aller Hebe-Anbaugeräte muss von den o.g. Hebekapazitäten abgezogen werden. Hebekapazitäten beruhen auf einem Bagger, der auf festem, ebenem und tragfähigem Untergrund steht. Der Einsatz eines Arbeitswerkzeug-Anbaupunktes zum Bewegen/Anheben von Gegenständen könnte die Hebeleistung der Maschine beeinflussen.

Hebekapazität liegt zwischen ±5 % für alle verfügbaren Bodenplatten.

Die spezifischen Produktinformationen finden Sie im entsprechenden Bedienungs- und Wartungshandbuch.

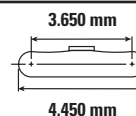
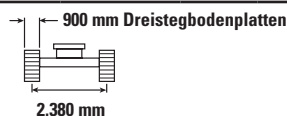
Technische Daten des Hydraulikbagger 323

Standard-Ausleger Hebekapazitäten – Kontergewicht: 4,2 t – ohne Löffel, Schwerhubfunktion: Ein



Auslegerhöhe	Einheit	1.500 mm		3.000 mm		4.500 mm		6.000 mm		7.500 mm		mm		
7.500 mm	kg							*4.950	*4.950			*4.300	*4.300	6.150
6.000 mm	kg							*5.450	*5.450			*3.950	*3.950	7.290
4.500 mm	kg							*6.000	5.650	*5.650	4.050	*3.900	3.650	7.990
3.000 mm	kg					*8.750	8.250	*6.900	5.450	6.000	3.950	*4.000	3.350	8.360
1.500 mm	kg					*10.650	7.750	*7.850	5.200	5.900	3.800	*4.250	3.250	8.450
0 mm	kg			*6.600	*6.600	*11.650	7.500	8.050	5.050	5.800	3.750	*4.700	3.300	8.260
-1.500 mm	kg	*7.050	*7.050	*11.400	*11.400	*11.750	7.400	7.950	4.950	5.800	3.700	*5.500	3.550	7.780
-3.000 mm	kg	*12.100	*12.100	*15.600	14.350	*11.000	7.450	8.000	5.000			6.500	4.150	6.950
-4.500 mm	kg			*12.500	*12.500	*9.000	7.650					*6.800	5.650	5.600

Standard-Ausleger Hebekapazitäten – Kontergewicht: 4,2 t – ohne Löffel, Schwerhubfunktion: Ein



Auslegerhöhe	Einheit	1.500 mm		3.000 mm		4.500 mm		6.000 mm		7.500 mm		mm		
7.500 mm	kg							*4.950	*4.950			*4.300	*4.300	6.150
6.000 mm	kg							*5.450	*5.450			*3.950	*3.950	7.290
4.500 mm	kg							*6.000	5.750	*5.650	4.100	*3.900	3.700	7.990
3.000 mm	kg					*8.750	8.350	*6.900	5.500	*6.050	4.000	*4.000	3.400	8.360
1.500 mm	kg					*10.650	7.850	*7.850	5.300	6.000	3.900	*4.250	3.300	8.450
0 mm	kg			*6.600	*6.600	*11.650	7.600	8.150	5.100	5.900	3.800	*4.700	3.350	8.260
-1.500 mm	kg	*7.050	*7.050	*11.400	*11.400	*11.750	7.500	8.050	5.050	5.850	3.750	*5.500	3.600	7.780
-3.000 mm	kg	*12.100	*12.100	*15.600	14.550	*11.000	7.550	8.100	5.050			6.600	4.200	6.950
-4.500 mm	kg			*12.500	*12.500	*9.000	7.750					*6.800	5.750	5.600



ISO 10567



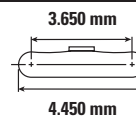
* Gibt an, dass die Last durch die hydraulische Hebekapazität anstatt der Kipplast begrenzt ist. Die o.g. Lasten sind konform mit dem Hydraulikbagger-Hebekapazitäts-Standard ISO 10567:2007. Sie übersteigen nicht 87 % der hydraulischen Hebekapazität oder 75 % der Kipplast. Gewicht aller Hebe-Anbaugeräte muss von den o.g. Hebekapazitäten abgezogen werden. Hebekapazitäten beruhen auf einem Bagger, der auf festem, ebenem und tragfähigem Untergrund steht. Der Einsatz eines Arbeitswerkzeug-Anbaupunktes zum Bewegen/Anheben von Gegenständen könnte die Hebeleistung der Maschine beeinflussen.

Hebekapazität liegt zwischen $\pm 5\%$ für alle verfügbaren Bodenplatten.

Die spezifischen Produktinformationen finden Sie im entsprechenden Bedienungs- und Wartungshandbuch.

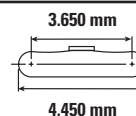
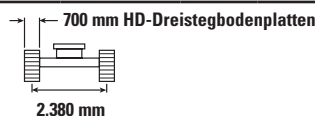
Technische Daten des Hydraulikbagger 323

Standard-Ausleger Hebekapazitäten – Kontergewicht: 4,2 t – ohne Löffel, Schwerhubfunktion: Ein



Auslegerhöhe	Einheit	3.000 mm		4.500 mm		6.000 mm		7.500 mm		Bagger		mm
		ISO	ISO	ISO	ISO	ISO	ISO	ISO	ISO	ISO	ISO	
7.500 mm	kg									*5.150	*5.150	5.600
6.000 mm	kg					*5.900	5.600			*4.750	4.550	6.830
4.500 mm	kg			*7.450	*7.450	*6.400	5.450	*5.250	3.850	*4.650	3.800	7.570
3.000 mm	kg			*9.350	7.900	*7.250	5.250	5.850	3.800	*4.750	3.500	7.960
1.500 mm	kg			*11.050	7.450	7.950	5.050	5.700	3.700	*5.050	3.350	8.050
0 mm	kg			*11.800	7.250	7.800	4.900	5.650	3.650	5.300	3.450	7.860
-1.500 mm	kg	*12.000	*12.000	*11.650	7.200	7.750	4.850			5.800	3.750	7.350
-3.000 mm	kg	*14.650	14.100	*10.650	7.300	7.800	4.900			7.050	4.500	6.470
-4.500 mm	kg			*7.950	7.550					*6.900	6.600	4.980

Standard-Ausleger Hebekapazitäten – Kontergewicht: 4,2 t – ohne Löffel, Schwerhubfunktion: Ein



Auslegerhöhe	Einheit	3.000 mm		4.500 mm		6.000 mm		7.500 mm		Bagger		mm
		ISO	ISO	ISO	ISO	ISO	ISO	ISO	ISO	ISO	ISO	
7.500 mm	kg									*5.150	*5.150	5.600
6.000 mm	kg					*5.900	5.700			*4.750	4.600	6.830
4.500 mm	kg			*7.450	*7.450	*6.400	5.550	*5.250	3.950	*4.650	3.900	7.570
3.000 mm	kg			*9.350	8.000	*7.250	5.300	5.950	3.850	*4.750	3.550	7.960
1.500 mm	kg			*11.050	7.600	8.100	5.100	5.800	3.750	*5.050	3.400	8.050
0 mm	kg			*11.800	7.400	7.900	5.000	5.750	3.700	5.400	3.500	7.860
-1.500 mm	kg	*12.000	*12.000	*11.650	7.350	7.850	4.950			5.900	3.800	7.350
-3.000 mm	kg	*14.650	14.300	*10.650	7.450	*7.850	5.000			*7.050	4.550	6.470
-4.500 mm	kg			*7.950	7.700					*6.900	6.700	4.980



ISO 10567



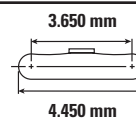
* Gibt an, dass die Last durch die hydraulische Hebekapazität anstatt der Kipplast begrenzt ist. Die o.g. Lasten sind konform mit dem Hydraulikbagger-Hebekapazitäts-Standard ISO 10567:2007. Sie übersteigen nicht 87 % der hydraulischen Hebekapazität oder 75 % der Kipplast. Gewicht aller Hebe-Anbaugeräte muss von den o.g. Hebekapazitäten abgezogen werden. Hebekapazitäten beruhen auf einem Bagger, der auf festem, ebenem und tragfähigem Untergrund steht. Der Einsatz eines Arbeitswerkzeug-Anbaupunktes zum Bewegen/Anheben von Gegenständen könnte die Hebeleistung der Maschine beeinflussen.

Hebekapazität liegt zwischen ±5 % für alle verfügbaren Bodenplatten.

Die spezifischen Produktinformationen finden Sie im entsprechenden Bedienungs- und Wartungshandbuch.

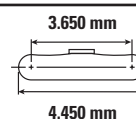
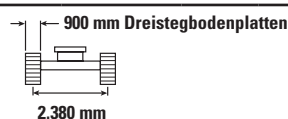
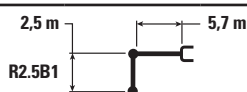
Technische Daten des Hydraulikbagger 323

Standard-Ausleger Hebekapazitäten – Kontergewicht: 4,2 t – ohne Löffel, Schwerhubfunktion: Ein



Auslegerhöhe	Einheit	3.000 mm		4.500 mm		6.000 mm		7.500 mm		Bagger		mm
		ISO	Kipplast	ISO	Kipplast	ISO	Kipplast	ISO	Kipplast	ISO	Kipplast	
7.500 mm	kg									*5.150	*5.150	5.600
6.000 mm	kg					*5.900	5.750			*4.750	4.650	6.830
4.500 mm	kg			*7.450	*7.450	*6.400	5.600	*5.250	4.000	*4.650	3.950	7.570
3.000 mm	kg			*9.350	8.100	*7.250	5.400	6.000	3.900	*4.750	3.600	7.960
1.500 mm	kg			*11.050	7.650	*8.100	5.150	5.900	3.800	*5.050	3.450	8.050
0 mm	kg			*11.800	7.450	8.000	5.050	5.800	3.750	5.450	3.550	7.860
-1.500 mm	kg	*12.000	*12.000	*11.650	7.450	7.950	5.000			6.000	3.850	7.350
-3.000 mm	kg	*14.650	14.500	*10.650	7.500	*7.850	5.050			*7.050	4.600	6.470
-4.500 mm	kg			*7.950	7.750					*6.900	6.750	4.980

Standard-Ausleger Hebekapazitäten – Kontergewicht: 4,2 t – ohne Löffel, Schwerhubfunktion: Ein



Auslegerhöhe	Einheit	3.000 mm		4.500 mm		6.000 mm		7.500 mm		Bagger		mm
		ISO	Kipplast	ISO	Kipplast	ISO	Kipplast	ISO	Kipplast	ISO	Kipplast	
7.500 mm	kg									*5.150	*5.150	5.600
6.000 mm	kg					*5.900	5.800			*4.750	4.700	6.830
4.500 mm	kg			*7.450	*7.450	*6.400	5.650	*5.250	4.050	*4.650	4.000	7.570
3.000 mm	kg			*9.350	8.200	*7.250	5.450	6.100	3.950	*4.750	3.650	7.960
1.500 mm	kg			*11.050	7.800	*8.100	5.250	6.000	3.850	*5.050	3.500	8.050
0 mm	kg			*11.800	7.550	8.150	5.100	5.900	3.800	5.550	3.600	7.860
-1.500 mm	kg	*12.000	*12.000	*11.650	7.550	8.100	5.050			6.050	3.900	7.350
-3.000 mm	kg	*14.650	*14.650	*10.650	7.650	*7.850	5.150			*7.050	4.700	6.470
-4.500 mm	kg			*7.950	7.900					*6.900	6.850	4.980



ISO 10567

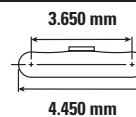


* Gibt an, dass die Last durch die hydraulische Hebekapazität anstatt der Kipplast begrenzt ist. Die o.g. Lasten sind konform mit dem Hydraulikbagger-Hebekapazitäts-Standard ISO 10567:2007. Sie übersteigen nicht 87 % der hydraulischen Hebekapazität oder 75 % der Kipplast. Gewicht aller Hebe-Anbaugeräte muss von den o.g. Hebekapazitäten abgezogen werden. Hebekapazitäten beruhen auf einem Bagger, der auf festem, ebenem und tragfähigem Untergrund steht. Der Einsatz eines Arbeitswerkzeug-Anbaupunktes zum Bewegen/Anheben von Gegenständen könnte die Hebeleistung der Maschine beeinflussen.

Hebekapazität liegt zwischen ±5 % für alle verfügbaren Bodenplatten.

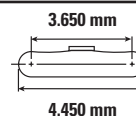
Die spezifischen Produktinformationen finden Sie im entsprechenden Bedienungs- und Wartungshandbuch.

Standardausleger Hebekapazitäten – Kontergewicht: 5,4 t – ohne Löffel, Schwerhubfunktion: Ein



Auslegerhöhe	Einheit	1.500 mm		3.000 mm		4.500 mm		6.000 mm		7.500 mm		Ausleger		mm
		ISO	ISO	ISO	ISO	ISO	ISO	ISO	ISO	ISO	ISO	ISO	ISO	
7.500 mm	kg							*4.950	*4.950			*4.300	*4.300	6.150
6.000 mm	kg							*5.450	*5.450			*3.950	*3.950	7.290
4.500 mm	kg							*6.000	*6.000	*5.650	4.500	*3.900	*3.900	7.990
3.000 mm	kg					*8.750	*8.750	*6.900	6.050	*6.050	4.400	*4.000	3.750	8.360
1.500 mm	kg					*10.650	8.650	*7.850	5.850	6.500	4.300	*4.250	3.650	8.450
0 mm	kg			*6.600	*6.600	*11.650	8.400	*8.500	5.650	6.400	4.200	*4.700	3.700	8.260
-1.500 mm	kg	*7.050	*7.050	*11.400	*11.400	*11.750	8.300	*8.700	5.600	6.350	4.200	*5.500	4.000	7.780
-3.000 mm	kg	*12.100	*12.100	*15.600	*15.600	*11.000	8.350	*8.200	5.600			*6.700	4.650	6.950
-4.500 mm	kg			*12.500	*12.500	*9.000	8.550					*6.800	6.350	5.600

Standardausleger Hebekapazitäten – Kontergewicht: 5,4 t – ohne Löffel, Schwerhubfunktion: Ein



Auslegerhöhe	Einheit	1.500 mm		3.000 mm		4.500 mm		6.000 mm		7.500 mm		Ausleger		mm
		ISO	ISO	ISO	ISO	ISO	ISO	ISO	ISO	ISO	ISO	ISO	ISO	
7.500 mm	kg							*4.950	*4.950			*4.300	*4.300	6.150
6.000 mm	kg							*5.450	*5.450			*3.950	*3.950	7.290
4.500 mm	kg							*6.000	*6.000	*5.650	4.550	*3.900	*3.900	7.990
3.000 mm	kg					*8.750	*8.750	*6.900	6.150	*6.050	4.450	*4.000	3.800	8.360
1.500 mm	kg					*10.650	8.800	*7.850	5.900	*6.500	4.350	*4.250	3.700	8.450
0 mm	kg			*6.600	*6.600	*11.650	8.500	*8.500	5.750	6.500	4.300	*4.700	3.750	8.260
-1.500 mm	kg	*7.050	*7.050	*11.400	*11.400	*11.750	8.450	*8.700	5.700	6.450	4.250	*5.500	4.050	7.780
-3.000 mm	kg	*12.100	*12.100	*15.600	*15.600	*11.000	8.500	*8.200	5.700			*6.700	4.750	6.950
-4.500 mm	kg			*12.500	*12.500	*9.000	8.700					*6.800	6.450	5.600



ISO 10567



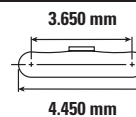
* Gibt an, dass die Last durch die hydraulische Hebekapazität anstatt der Kipplast begrenzt ist. Die o.g. Lasten sind konform mit dem Hydraulikbagger-Hebekapazitäts-Standard ISO 10567:2007. Sie übersteigen nicht 87 % der hydraulischen Hebekapazität oder 75 % der Kipplast. Gewicht aller Hebe-Anbaugeräte muss von den o.g. Hebekapazitäten abgezogen werden. Hebekapazitäten beruhen auf einem Bagger, der auf festem, ebenem und tragfähigem Untergrund steht. Der Einsatz eines Arbeitswerkzeug-Anbaupunktes zum Bewegen/Anheben von Gegenständen könnte die Hebeleistung der Maschine beeinflussen.

Hebekapazität liegt zwischen $\pm 5\%$ für alle verfügbaren Bodenplatten.

Die spezifischen Produktinformationen finden Sie im entsprechenden Bedienungs- und Wartungshandbuch.

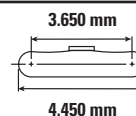
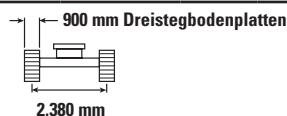
Technische Daten des Hydraulikbagger 323

Standardausleger Hebekapazitäten – Kontergewicht: 5,4 t – ohne Löffel, Schwerhubfunktion: Ein



Auslegerhöhe	Einheit	1.500 mm		3.000 mm		4.500 mm		6.000 mm		7.500 mm		mm		
7.500 mm	kg							*4.950	*4.950			*4.300	*4.300	6.150
6.000 mm	kg							*5.450	*5.450			*3.950	*3.950	7.290
4.500 mm	kg							*6.000	*6.000	*5.650	4.600	*3.900	*3.900	7.990
3.000 mm	kg					*8.750	*8.750	*6.900	6.200	*6.050	4.500	*4.000	3.850	8.360
1.500 mm	kg					*10.650	8.850	*7.850	5.950	*6.500	4.400	*4.250	3.750	8.450
0 mm	kg			*6.600	*6.600	*11.650	8.600	*8.500	5.800	6.550	4.300	*4.700	3.800	8.260
-1.500 mm	kg	*7.050	*7.050	*11.400	*11.400	*11.750	8.550	*8.700	5.750	6.550	4.300	*5.500	4.100	7.780
-3.000 mm	kg	*12.100	*12.100	*15.600	*15.600	*11.000	8.600	*8.200	5.750			*6.700	4.800	6.950
-4.500 mm	kg			*12.500	*12.500	*9.000	8.800					*6.800	6.500	5.600

Standardausleger Hebekapazitäten – Kontergewicht: 5,4 t – ohne Löffel, Schwerhubfunktion: Ein



Auslegerhöhe	Einheit	1.500 mm		3.000 mm		4.500 mm		6.000 mm		7.500 mm		mm		
7.500 mm	kg							*4.950	*4.950			*4.300	*4.300	6.150
6.000 mm	kg							*5.450	*5.450			*3.950	*3.950	7.290
4.500 mm	kg							*6.000	*6.000	*5.650	4.650	*3.900	*3.900	7.990
3.000 mm	kg					*8.750	*8.750	*6.900	6.250	*6.050	4.550	*4.000	3.900	8.360
1.500 mm	kg					*10.650	9.000	*7.850	6.050	*6.500	4.450	*4.250	3.800	8.450
0 mm	kg			*6.600	*6.600	*11.650	8.700	*8.500	5.900	6.650	4.400	*4.700	3.850	8.260
-1.500 mm	kg	*7.050	*7.050	*11.400	*11.400	*11.750	8.650	*8.700	5.800	6.600	4.350	*5.500	4.150	7.780
-3.000 mm	kg	*12.100	*12.100	*15.600	*15.600	*11.000	8.700	*8.200	5.850			*6.700	4.850	6.950
-4.500 mm	kg			*12.500	*12.500	*9.000	8.900					*6.800	6.600	5.600



ISO 10567



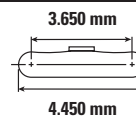
* Gibt an, dass die Last durch die hydraulische Hebekapazität anstatt der Kipplast begrenzt ist. Die o.g. Lasten sind konform mit dem Hydraulikbagger-Hebekapazitäts-Standard ISO 10567:2007. Sie übersteigen nicht 87 % der hydraulischen Hebekapazität oder 75 % der Kipplast. Gewicht aller Hebe-Anbaugeräte muss von den o.g. Hebekapazitäten abgezogen werden. Hebekapazitäten beruhen auf einem Bagger, der auf festem, ebenem und tragfähigem Untergrund steht. Der Einsatz eines Arbeitswerkzeug-Anbaupunktes zum Bewegen/Anheben von Gegenständen könnte die Hebeleistung der Maschine beeinflussen.

Hebekapazität liegt zwischen ±5 % für alle verfügbaren Bodenplatten.

Die spezifischen Produktinformationen finden Sie im entsprechenden Bedienungs- und Wartungshandbuch.

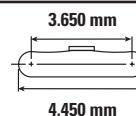
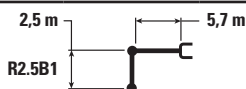
Technische Daten des Hydraulikbagger 323

Standardausleger Hebekapazitäten – Kontergewicht: 5,4 t – ohne Löffel, Schwerhubfunktion: Ein



Auslegerhöhe	Einheit	3.000 mm		4.500 mm		6.000 mm		7.500 mm		Ausleger		mm
		ISO	Kipplast	ISO	Kipplast	ISO	Kipplast	ISO	Kipplast	ISO	Kipplast	
7.500 mm	kg									*5.150	*5.150	5.600
6.000 mm	kg					*5.900	*5.900			*4.750	*4.750	6.830
4.500 mm	kg			*7.450	*7.450	*6.400	6.250	*5.250	4.450	*4.650	4.400	7.570
3.000 mm	kg			*9.350	9.050	*7.250	6.000	*6.300	4.400	*4.750	4.000	7.960
1.500 mm	kg			*11.050	8.600	*8.100	5.800	6.450	4.300	*5.050	3.900	8.050
0 mm	kg			*11.800	8.400	*8.650	5.650	6.400	4.200	*5.650	4.000	7.860
-1.500 mm	kg	*12.000	*12.000	*11.650	8.350	*8.700	5.600			6.600	4.350	7.350
-3.000 mm	kg	*14.650	*14.650	*10.650	8.450	*7.850	5.700			*7.050	5.200	6.470
-4.500 mm	kg			*7.950	*7.950					*6.900	*6.900	4.980

Standardausleger Hebekapazitäten – Kontergewicht: 5,4 t – ohne Löffel, Schwerhubfunktion: Ein



Auslegerhöhe	Einheit	3.000 mm		4.500 mm		6.000 mm		7.500 mm		Ausleger		mm
		ISO	Kipplast	ISO	Kipplast	ISO	Kipplast	ISO	Kipplast	ISO	Kipplast	
7.500 mm	kg									*5.150	*5.150	5.600
6.000 mm	kg					*5.900	*5.900			*4.750	*4.750	6.830
4.500 mm	kg			*7.450	*7.450	*6.400	6.300	*5.250	4.500	*4.650	4.450	7.570
3.000 mm	kg			*9.350	9.150	*7.250	6.100	*6.300	4.450	*4.750	4.100	7.960
1.500 mm	kg			*11.050	8.700	*8.100	5.900	6.550	4.350	*5.050	3.950	8.050
0 mm	kg			*11.800	8.500	*8.650	5.750	6.500	4.300	*5.650	4.050	7.860
-1.500 mm	kg	*12.000	*12.000	*11.650	8.450	*8.700	5.700			6.700	4.400	7.350
-3.000 mm	kg	*14.650	*14.650	*10.650	8.550	*7.850	5.750			*7.050	5.250	6.470
-4.500 mm	kg			*7.950	*7.950					*6.900	*6.900	4.980



ISO 10567



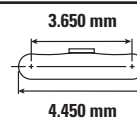
* Gibt an, dass die Last durch die hydraulische Hebekapazität anstatt der Kipplast begrenzt ist. Die o.g. Lasten sind konform mit dem Hydraulikbagger-Hebekapazitäts-Standard ISO 10567:2007. Sie übersteigen nicht 87 % der hydraulischen Hebekapazität oder 75 % der Kipplast. Gewicht aller Hebe-Anbaugeräte muss von den o.g. Hebekapazitäten abgezogen werden. Hebekapazitäten beruhen auf einem Bagger, der auf festem, ebenem und tragfähigem Untergrund steht. Der Einsatz eines Arbeitswerkzeug-Anbaupunktes zum Bewegen/Anheben von Gegenständen könnte die Hebeleistung der Maschine beeinflussen.

Hebekapazität liegt zwischen ±5 % für alle verfügbaren Bodenplatten.

Die spezifischen Produktinformationen finden Sie im entsprechenden Bedienungs- und Wartungshandbuch.

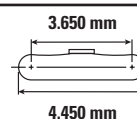
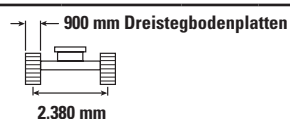
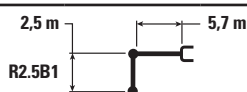
Technische Daten des Hydraulikbagger 323

Standardausleger Hebekapazitäten – Kontergewicht: 5,4 t – ohne Löffel, Schwerhubfunktion: Ein



Auslegerhöhe	Einheit	3.000 mm		4.500 mm		6.000 mm		7.500 mm		Bagger		mm
		Kipplast	Hydraulik	Kipplast	Hydraulik	Kipplast	Hydraulik	Kipplast	Hydraulik	Kipplast	Hydraulik	
7.500 mm	kg									*5.150	*5.150	5.600
6.000 mm	kg					*5.900	*5.900			*4.750	*4.750	6.830
4.500 mm	kg			*7.450	*7.450	*6.400	6.350	*5.250	4.550	*4.650	4.500	7.570
3.000 mm	kg			*9.350	9.250	*7.250	6.150	*6.300	4.500	*4.750	4.100	7.960
1.500 mm	kg			*11.050	8.800	*8.100	5.950	6.650	4.400	*5.050	4.000	8.050
0 mm	kg			*11.800	8.600	*8.650	5.800	6.550	4.350	*5.650	4.100	7.860
-1.500 mm	kg	*12.000	*12.000	*11.650	8.550	*8.700	5.750			6.750	4.450	7.350
-3.000 mm	kg	*14.650	*14.650	*10.650	8.650	*7.850	5.850			*7.050	5.300	6.470
-4.500 mm	kg			*7.950	*7.950					*6.900	*6.900	4.980

Standardausleger Hebekapazitäten – Kontergewicht: 5,4 t – ohne Löffel, Schwerhubfunktion: Ein



Auslegerhöhe	Einheit	3.000 mm		4.500 mm		6.000 mm		7.500 mm		Bagger		mm
		Kipplast	Hydraulik	Kipplast	Hydraulik	Kipplast	Hydraulik	Kipplast	Hydraulik	Kipplast	Hydraulik	
7.500 mm	kg									*5.150	*5.150	5.600
6.000 mm	kg					*5.900	*5.900			*4.750	*4.750	6.830
4.500 mm	kg			*7.450	*7.450	*6.400	*6.400	*5.250	4.600	*4.650	4.550	7.570
3.000 mm	kg			*9.350	9.350	*7.250	6.250	*6.300	4.550	*4.750	4.150	7.960
1.500 mm	kg			*11.050	8.900	*8.100	6.000	*6.700	4.450	*5.050	4.050	8.050
0 mm	kg			*11.800	8.700	*8.650	5.900	6.650	4.400	*5.650	4.150	7.860
-1.500 mm	kg	*12.000	*12.000	*11.650	8.650	*8.700	5.850			*6.750	4.500	7.350
-3.000 mm	kg	*14.650	*14.650	*10.650	8.750	*7.850	5.900			*7.050	5.400	6.470
-4.500 mm	kg			*7.950	*7.950					*6.900	*6.900	4.980



ISO 10567

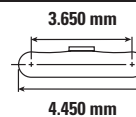
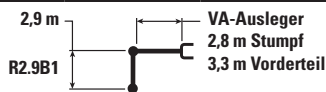


* Gibt an, dass die Last durch die hydraulische Hebekapazität anstatt der Kipplast begrenzt ist. Die o.g. Lasten sind konform mit dem Hydraulikbagger-Hebekapazitäts-Standard ISO 10567:2007. Sie übersteigen nicht 87 % der hydraulischen Hebekapazität oder 75 % der Kipplast. Gewicht aller Hebe-Anbaugeräte muss von den o.g. Hebekapazitäten abgezogen werden. Hebekapazitäten beruhen auf einem Bagger, der auf festem, ebenem und tragfähigem Untergrund steht. Der Einsatz eines Arbeitswerkzeug-Anbaupunktes zum Bewegen/Anheben von Gegenständen könnte die Hebeleistung der Maschine beeinflussen.

Hebekapazität liegt zwischen ±5 % für alle verfügbaren Bodenplatten.

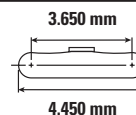
Die spezifischen Produktinformationen finden Sie im entsprechenden Bedienungs- und Wartungshandbuch.

Verstellausleger Hebekapazitäten – Kontergewicht: 5,4 t – ohne Löffel, Schwerhubfunktion: Aus



Auslegerhöhe	Einheit	1.500 mm		3.000 mm		4.500 mm		6.000 mm		7.500 mm		3.650 mm		mm
		1	2	1	2	1	2	1	2	1	2	1	2	
9.000 mm	kg					*4.650	*4.650					*4.750	*4.750	4.880
7.500 mm	kg					*6.450	*6.450	*3.950	*3.950			*3.950	*3.950	6.620
6.000 mm	kg					*6.650	*6.650	*4.750	*4.750	*3.700	*3.700	*3.650	*3.650	7.690
4.500 mm	kg			*10.500	*10.500	*6.600	*6.600	*4.650	*4.650	*3.650	*3.650	*3.550	*3.550	8.350
3.000 mm	kg			*10.000	*10.000	*6.400	*6.400	*3.850	*3.850	*3.950	*3.950	*3.600	3.350	8.710
1.500 mm	kg			*5.750	*5.750	*5.600	*5.600	*4.350	*4.350	*4.450	4.050	*3.800	3.250	8.790
0 mm	kg	*6.500	*6.500	*5.250	*5.250	*7.400	*7.400	*5.150	*5.150	*5.050	3.950	*4.100	3.300	8.610
-1.500 mm	kg	*8.250	*8.250	*8.500	*8.500	*8.400	7.800	*6.500	5.200	*4.850	3.900	*3.950	3.550	8.160
-3.000 mm	kg	*13.200	*13.200	*8.900	*8.900	*6.250	*6.250	*4.950	*4.950			*3.250	*3.250	7.340
-4.500 mm	kg	*20.550	*20.550	*9.200	*9.200	*5.850	*5.850					*4.850	*4.850	5.350

Verstellausleger Hebekapazitäten – Kontergewicht: 5,4 t – ohne Löffel, Schwerhubfunktion: Aus



Auslegerhöhe	Einheit	1.500 mm		3.000 mm		4.500 mm		6.000 mm		7.500 mm		3.650 mm		mm
		1	2	1	2	1	2	1	2	1	2	1	2	
9.000 mm	kg					*4.650	*4.650					*4.750	*4.750	4.880
7.500 mm	kg					*6.450	*6.450	*3.950	*3.950			*3.950	*3.950	6.620
6.000 mm	kg					*6.650	*6.650	*4.750	*4.750	*3.700	*3.700	*3.650	*3.650	7.690
4.500 mm	kg			*10.500	*10.500	*6.600	*6.600	*4.650	*4.650	*3.650	*3.650	*3.550	*3.550	8.350
3.000 mm	kg			*10.000	*10.000	*6.400	*6.400	*3.850	*3.850	*3.950	*3.950	*3.600	3.400	8.710
1.500 mm	kg			*5.750	*5.750	*5.600	*5.600	*4.350	*4.350	*4.450	4.100	*3.800	3.300	8.790
0 mm	kg	*6.500	*6.500	*5.250	*5.250	*7.400	*7.400	*5.150	*5.150	*5.050	4.000	*4.100	3.350	8.610
-1.500 mm	kg	*8.250	*8.250	*8.500	*8.500	*8.400	7.900	*6.500	5.300	*4.850	3.950	*3.950	3.600	8.160
-3.000 mm	kg	*13.200	*13.200	*8.900	*8.900	*6.250	*6.250	*4.950	*4.950			*3.250	*3.250	7.340
-4.500 mm	kg	*20.550	*20.550	*9.200	*9.200	*5.850	*5.850					*4.850	*4.850	5.350



ISO 10567



* Gibt an, dass die Last durch die hydraulische Hebekapazität anstatt der Kipplast begrenzt ist. Die o.g. Lasten sind konform mit dem Hydraulikbagger-Hebekapazitäts-Standard ISO 10567:2007. Sie übersteigen nicht 87 % der hydraulischen Hebekapazität oder 75 % der Kipplast. Gewicht aller Hebe-Anbaugeräte muss von den o.g. Hebekapazitäten abgezogen werden. Hebekapazitäten beruhen auf einem Bagger, der auf festem, ebenem und tragfähigem Untergrund steht. Der Einsatz eines Arbeitswerkzeug-Anbaupunktes zum Bewegen/Anheben von Gegenständen könnte die Hebeleistung der Maschine beeinflussen.

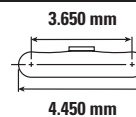
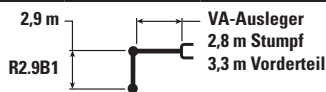
Der VA-Zylinder ist flexibel.

Hebekapazität liegt zwischen ±5 % für alle verfügbaren Bodenplatten.

Die spezifischen Produktinformationen finden Sie im entsprechenden Bedienungs- und Wartungshandbuch.

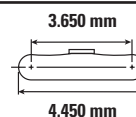
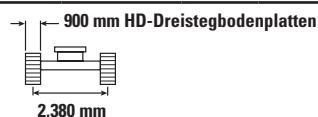
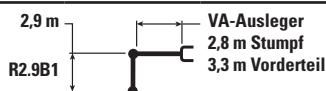
Technische Daten des Hydraulikbagger 323

Verstellausleger Hebekapazitäten – Kontergewicht: 5,4 t – ohne Löffel, Schwerhubfunktion: Aus



Auslegerhöhe	Einheit	1.500 mm		3.000 mm		4.500 mm		6.000 mm		7.500 mm		3.650 mm		mm
		ISO	Kipplast	ISO	Kipplast	ISO	Kipplast	ISO	Kipplast	ISO	Kipplast	ISO	Kipplast	
9.000 mm	kg					*4.650	*4.650					*4.750	*4.750	4.880
7.500 mm	kg					*6.450	*6.450	*3.950	*3.950			*3.950	*3.950	6.620
6.000 mm	kg					*6.650	*6.650	*4.750	*4.750	*3.700	*3.700	*3.650	*3.650	7.690
4.500 mm	kg			*10.500	*10.500	*6.600	*6.600	*4.650	*4.650	*3.650	*3.650	*3.550	*3.550	8.350
3.000 mm	kg			*10.000	*10.000	*6.400	*6.400	*3.850	*3.850	*3.950	*3.950	*3.600	3.450	8.710
1.500 mm	kg			*5.750	*5.750	*5.600	*5.600	*4.350	*4.350	*4.450	4.150	*3.800	3.300	8.790
0 mm	kg	*6.500	*6.500	*5.250	*5.250	*7.400	*7.400	*5.150	*5.150	*5.050	4.050	*4.100	3.350	8.610
-1.500 mm	kg	*8.250	*8.250	*8.500	*8.500	*8.400	8.000	*6.500	5.350	*4.850	4.000	*3.950	3.600	8.160
-3.000 mm	kg	*13.200	*13.200	*8.900	*8.900	*6.250	*6.250	*4.950	*4.950			*3.250	*3.250	7.340
-4.500 mm	kg	*20.550	*20.550	*9.200	*9.200	*5.850	*5.850					*4.850	*4.850	5.350

Verstellausleger Hebekapazitäten – Kontergewicht: 5,4 t – ohne Löffel, Schwerhubfunktion: Aus



Auslegerhöhe	Einheit	1.500 mm		3.000 mm		4.500 mm		6.000 mm		7.500 mm		3.650 mm		mm
		ISO	Kipplast	ISO	Kipplast	ISO	Kipplast	ISO	Kipplast	ISO	Kipplast	ISO	Kipplast	
9.000 mm	kg					*4.650	*4.650					*4.750	*4.750	4.880
7.500 mm	kg					*6.450	*6.450	*3.950	*3.950			*3.950	*3.950	6.620
6.000 mm	kg					*6.650	*6.650	*4.750	*4.750	*3.700	*3.700	*3.650	*3.650	7.690
4.500 mm	kg			*10.500	*10.500	*6.600	*6.600	*4.650	*4.650	*3.650	*3.650	*3.550	*3.550	8.350
3.000 mm	kg			*10.000	*10.000	*6.400	*6.400	*3.850	*3.850	*3.950	*3.950	*3.600	3.500	8.710
1.500 mm	kg			*5.750	*5.750	*5.600	*5.600	*4.350	*4.350	*4.450	4.200	*3.800	3.350	8.790
0 mm	kg	*6.500	*6.500	*5.250	*5.250	*7.400	*7.400	*5.150	*5.150	*5.050	4.100	*4.100	3.400	8.610
-1.500 mm	kg	*8.250	*8.250	*8.500	*8.500	*8.400	8.100	*6.500	5.450	*4.850	4.050	*3.950	3.650	8.160
-3.000 mm	kg	*13.200	*13.200	*8.900	*8.900	*6.250	*6.250	*4.950	*4.950			*3.250	*3.250	7.340
-4.500 mm	kg	*20.550	*20.550	*9.200	*9.200	*5.850	*5.850					*4.850	*4.850	5.350



ISO 10567



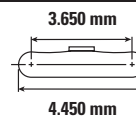
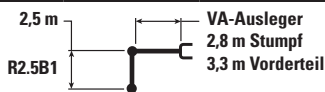
* Gibt an, dass die Last durch die hydraulische Hebekapazität anstatt der Kipplast begrenzt ist. Die o.g. Lasten sind konform mit dem Hydraulikbagger-Hebekapazitäts-Standard ISO 10567:2007. Sie übersteigen nicht 87 % der hydraulischen Hebekapazität oder 75 % der Kipplast. Gewicht aller Hebe-Anbaugeräte muss von den o.g. Hebekapazitäten abgezogen werden. Hebekapazitäten beruhen auf einem Bagger, der auf festem, ebenem und tragfähigem Untergrund steht. Der Einsatz eines Arbeitswerkzeug-Anbaupunktes zum Bewegen/Anheben von Gegenständen könnte die Hebeleistung der Maschine beeinflussen.

Der VA-Zylinder ist flexibel.

Hebekapazität liegt zwischen $\pm 5\%$ für alle verfügbaren Bodenplatten.

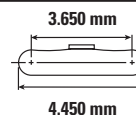
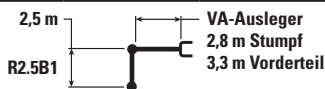
Die spezifischen Produktinformationen finden Sie im entsprechenden Bedienungs- und Wartungshandbuch.

Verstellausleger Hebekapazitäten – Kontergewicht: 5,4 t – ohne Löffel, Schwerhubfunktion: Aus



Auslegerhöhe	Einheit	1.500 mm		3.000 mm		4.500 mm		6.000 mm		7.500 mm		Ausleger		mm
		1	2	1	2	1	2	1	2	1	2	1	2	
9.000 mm	kg											*5.950	*5.950	4.110
7.500 mm	kg					*6.850	*6.850	*4.800	*4.800			*4.750	*4.750	6.080
6.000 mm	kg					*6.750	*6.750	*4.300	*4.300			*4.400	*4.400	7.230
4.500 mm	kg			*10.400	*10.400	*6.600	*6.600	*4.200	*4.200	*4.400	4.300	*4.250	3.900	7.930
3.000 mm	kg			*9.450	*9.450	*5.900	*5.900	*4.050	*4.050	*4.600	4.150	*4.300	3.550	8.300
1.500 mm	kg			*6.450	*6.450	*6.050	*6.050	*4.650	*4.650	*5.050	4.050	*4.550	3.450	8.390
0 mm	kg	*9.250	*9.250	*6.050	*6.050	*8.100	7.850	*5.550	5.300	*5.500	3.950	*4.600	3.500	8.210
-1.500 mm	kg	*10.400	*10.400	*8.950	*8.950	*7.800	*7.800	*6.200	5.250	*4.450	3.950	*4.050	3.800	7.720
-3.000 mm	kg	*16.250	*16.250	*9.050	*9.050	*5.700	*5.700	*4.300	*4.300			*3.650	*3.650	6.780
-4.500 mm	kg	*21.050	*21.050	*9.500	*9.500							*6.550	*6.550	4.150

Verstellausleger Hebekapazitäten – Kontergewicht: 5,4 t – ohne Löffel, Schwerhubfunktion: Aus



Auslegerhöhe	Einheit	1.500 mm		3.000 mm		4.500 mm		6.000 mm		7.500 mm		Ausleger		mm
		1	2	1	2	1	2	1	2	1	2	1	2	
9.000 mm	kg											*5.950	*5.950	4.110
7.500 mm	kg					*6.850	*6.850	*4.800	*4.800			*4.750	*4.750	6.080
6.000 mm	kg					*6.750	*6.750	*4.300	*4.300			*4.400	*4.400	7.230
4.500 mm	kg			*10.400	*10.400	*6.600	*6.600	*4.200	*4.200	*4.400	4.350	*4.250	3.950	7.930
3.000 mm	kg			*9.450	*9.450	*5.900	*5.900	*4.050	*4.050	*4.600	4.250	*4.300	3.600	8.300
1.500 mm	kg			*6.450	*6.450	*6.050	*6.050	*4.650	*4.650	*5.050	4.100	*4.550	3.500	8.390
0 mm	kg	*9.250	*9.250	*6.050	*6.050	*8.100	7.950	*5.550	5.400	*5.500	4.000	*4.600	3.550	8.210
-1.500 mm	kg	*10.400	*10.400	*8.950	*8.950	*7.800	*7.800	*6.200	5.350	*4.450	4.000	*4.050	3.900	7.720
-3.000 mm	kg	*16.250	*16.250	*9.050	*9.050	*5.700	*5.700	*4.300	*4.300			*3.650	*3.650	6.780
-4.500 mm	kg	*21.050	*21.050	*9.500	*9.500							*6.550	*6.550	4.150



ISO 10567



* Gibt an, dass die Last durch die hydraulische Hebekapazität anstatt der Kipplast begrenzt ist. Die o.g. Lasten sind konform mit dem Hydraulikbagger-Hebekapazitäts-Standard ISO 10567:2007. Sie übersteigen nicht 87 % der hydraulischen Hebekapazität oder 75 % der Kipplast. Gewicht aller Hebe-Anbaugeräte muss von den o.g. Hebekapazitäten abgezogen werden. Hebekapazitäten beruhen auf einem Bagger, der auf festem, ebenem und tragfähigem Untergrund steht. Der Einsatz eines Arbeitswerkzeug-Anbaupunktes zum Bewegen/Anheben von Gegenständen könnte die Hebeleistung der Maschine beeinflussen.

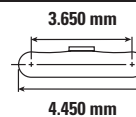
Der VA-Zylinder ist flexibel.

Hebekapazität liegt zwischen $\pm 5\%$ für alle verfügbaren Bodenplatten.

Die spezifischen Produktinformationen finden Sie im entsprechenden Bedienungs- und Wartungshandbuch.

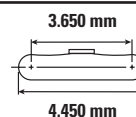
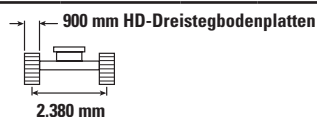
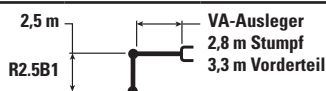
Technische Daten des Hydraulikbagger 323

Verstellausleger Hebekapazitäten – Kontergewicht: 5,4 t – ohne Löffel, Schwerhubfunktion: Aus



Auslegerhöhe	Einheit	1.500 mm		3.000 mm		4.500 mm		6.000 mm		7.500 mm		mm		
		VA	HD	VA	HD	VA	HD	VA	HD	VA	HD	VA	HD	
9.000 mm	kg											*5.950	*5.950	4.110
7.500 mm	kg					*6.850	*6.850	*4.800	*4.800			*4.750	*4.750	6.080
6.000 mm	kg					*6.750	*6.750	*4.300	*4.300			*4.400	*4.400	7.230
4.500 mm	kg			*10.400	*10.400	*6.600	*6.600	*4.200	*4.200	*4.400	*4.400	*4.250	4.000	7.930
3.000 mm	kg			*9.450	*9.450	*5.900	*5.900	*4.050	*4.050	*4.600	4.300	*4.300	3.650	8.300
1.500 mm	kg			*6.450	*6.450	*6.050	*6.050	*4.650	*4.650	*5.050	4.150	*4.550	3.550	8.390
0 mm	kg	*9.250	*9.250	*6.050	*6.050	*8.100	8.050	*5.550	5.450	*5.500	4.050	*4.600	3.600	8.210
-1.500 mm	kg	*10.400	*10.400	*8.950	*8.950	*7.800	*7.800	*6.200	5.400	*4.450	4.050	*4.050	3.900	7.720
-3.000 mm	kg	*16.250	*16.250	*9.050	*9.050	*5.700	*5.700	*4.300	*4.300			*3.650	*3.650	6.780
-4.500 mm	kg	*21.050	*21.050	*9.500	*9.500							*6.550	*6.550	4.150

Verstellausleger Hebekapazitäten – Kontergewicht: 5,4 t – ohne Löffel, Schwerhubfunktion: Aus



Auslegerhöhe	Einheit	1.500 mm		3.000 mm		4.500 mm		6.000 mm		7.500 mm		mm		
		VA	HD	VA	HD	VA	HD	VA	HD	VA	HD	VA	HD	
9.000 mm	kg											*5.950	*5.950	4.110
7.500 mm	kg					*6.850	*6.850	*4.800	*4.800			*4.750	*4.750	6.080
6.000 mm	kg					*6.750	*6.750	*4.300	*4.300			*4.400	*4.400	7.230
4.500 mm	kg			*10.400	*10.400	*6.600	*6.600	*4.200	*4.200	*4.400	*4.400	*4.250	4.050	7.930
3.000 mm	kg			*9.450	*9.450	*5.900	*5.900	*4.050	*4.050	*4.600	4.350	*4.300	3.700	8.300
1.500 mm	kg			*6.450	*6.450	*6.050	*6.050	*4.650	*4.650	*5.050	4.200	*4.550	3.600	8.390
0 mm	kg	*9.250	*9.250	*6.050	*6.050	*8.100	*8.100	*5.550	5.500	*5.500	4.100	*4.600	3.650	8.210
-1.500 mm	kg	*10.400	*10.400	*8.950	*8.950	*7.800	*7.800	*6.200	5.450	*4.450	4.100	*4.050	3.950	7.720
-3.000 mm	kg	*16.250	*16.250	*9.050	*9.050	*5.700	*5.700	*4.300	*4.300			*3.650	*3.650	6.780
-4.500 mm	kg	*21.050	*21.050	*9.500	*9.500							*6.550	*6.550	4.150



ISO 10567



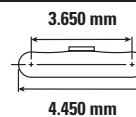
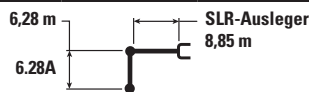
* Gibt an, dass die Last durch die hydraulische Hebekapazität anstatt der Kipplast begrenzt ist. Die o.g. Lasten sind konform mit dem Hydraulikbagger-Hebekapazitäts-Standard ISO 10567:2007. Sie übersteigen nicht 87 % der hydraulischen Hebekapazität oder 75 % der Kipplast. Gewicht aller Hebe-Anbaugeräte muss von den o.g. Hebekapazitäten abgezogen werden. Hebekapazitäten beruhen auf einem Bagger, der auf festem, ebenem und tragfähigem Untergrund steht. Der Einsatz eines Arbeitswerkzeug-Anbaupunktes zum Bewegen/Anheben von Gegenständen könnte die Hebeleistung der Maschine beeinflussen.

Der VA-Zylinder ist flexibel.

Hebekapazität liegt zwischen $\pm 5\%$ für alle verfügbaren Bodenplatten.

Die spezifischen Produktinformationen finden Sie im entsprechenden Bedienungs- und Wartungshandbuch.

Ausleger mit sehr langer Reichweite, Hebekapazitäten – Kontergewicht: 5,4 t – ohne Löffel



Auslegerhöhe	Einheit	1.500 mm		3.000 mm		4.500 mm		6.000 mm		7.500 mm		Ausleger		mm
		Hydraulik	Kipplast	Hydraulik	Kipplast	Hydraulik	Kipplast	Hydraulik	Kipplast	Hydraulik	Kipplast	Hydraulik	Kipplast	
12.000 mm	kg											*1.300	*1.300	10.350
10.500 mm	kg											*1.200	*1.200	11.660
9.000 mm	kg											*1.150	*1.150	12.660
7.500 mm	kg											*1.100	*1.100	13.410
6.000 mm	kg											*1.100	*1.100	13.970
4.500 mm	kg											*1.100	*1.100	14.340
3.000 mm	kg			*4.700	*4.700	*6.050	*6.050	*4.450	*4.450	*3.600	*3.600	*1.150	*1.150	14.550
1.500 mm	kg					*6.750	*6.750	*5.250	5.100	*4.100	3.800	*1.200	*1.200	14.600
0 mm	kg			*2.050	*2.050	*4.700	*4.700	*5.900	4.650	*4.550	3.500	*1.300	*1.300	14.490
-1.500 mm	kg	*2.100	*2.100	*2.750	*2.750	*4.650	*4.650	*6.250	4.400	*4.850	3.300	*1.400	1.350	14.230
-3.000 mm	kg	*2.850	*2.850	*3.550	*3.550	*5.200	*5.200	*6.450	4.250	*5.000	3.200	*1.500	1.400	13.790
-4.500 mm	kg	*3.700	*3.700	*4.450	*4.450	*6.100	*6.100	*6.400	4.200	*5.050	3.150	*1.700	1.500	13.170
-6.000 mm	kg	*4.550	*4.550	*5.450	*5.450	*7.250	6.500	*6.150	4.250	*4.900	3.150	*2.000	1.650	12.340
-7.500 mm	kg	*5.500	*5.500	*6.600	*6.600	*7.300	6.700	*5.650	4.350	*4.550	3.200	*2.550	1.950	11.240
-9.000 mm	kg			*8.000	*8.000	*6.150	*6.150	*4.850	4.550	*3.950	3.350	*2.700	2.400	9.800

Auslegerhöhe	Einheit	9.000 mm		10.500 mm		12.000 mm		13.500 mm		Ausleger		mm
		Hydraulik	Kipplast	Hydraulik	Kipplast	Hydraulik	Kipplast	Hydraulik	Kipplast	Hydraulik	Kipplast	
12.000 mm	kg									*1.300	*1.300	10.350
10.500 mm	kg			*2.200	*2.200					*1.200	*1.200	11.660
9.000 mm	kg			*2.200	*2.200	*2.000	*2.000			*1.150	*1.150	12.660
7.500 mm	kg			*2.250	*2.250	*2.250	2.200			*1.100	*1.100	13.410
6.000 mm	kg			*2.400	*2.400	*2.300	2.150	*1.850	1.700	*1.100	*1.100	13.970
4.500 mm	kg	*2.800	*2.800	*2.600	*2.600	*2.400	2.100	*2.300	1.650	*1.100	*1.100	14.340
3.000 mm	kg	*3.100	*3.100	*2.800	2.500	*2.550	2.000	*2.400	1.600	*1.150	*1.150	14.550
1.500 mm	kg	*3.450	2.950	*3.000	2.350	*2.700	1.900	*2.500	1.550	*1.200	*1.200	14.600
0 mm	kg	*3.750	2.750	*3.200	2.200	*2.850	1.800	2.450	1.500	*1.300	*1.300	14.490
-1.500 mm	kg	*3.950	2.600	*3.350	2.100	2.850	1.750	2.400	1.450	*1.400	1.350	14.230
-3.000 mm	kg	*4.100	2.500	3.350	2.050	2.800	1.700	*2.300	1.450	*1.500	1.400	13.790
-4.500 mm	kg	4.100	2.450	3.350	2.000	2.800	1.700			*1.700	1.500	13.170
-6.000 mm	kg	*4.000	2.450	3.350	2.000	*2.800	1.700			*2.000	1.650	12.340
-7.500 mm	kg	*3.750	2.550	*3.050	2.100					*2.550	1.950	11.240
-9.000 mm	kg	*3.150	2.650							*2.700	2.400	9.800



ISO 10567



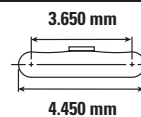
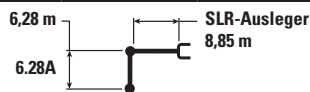
* Gibt an, dass die Last durch die hydraulische Hebekapazität anstatt der Kipplast begrenzt ist. Die o.g. Lasten sind konform mit dem Hydraulikbagger-Hebekapazitäts-Standard ISO 10567:2007. Sie übersteigen nicht 87 % der hydraulischen Hebekapazität oder 75 % der Kipplast. Gewicht aller Hebe-Anbaugeräte muss von den o.g. Hebekapazitäten abgezogen werden. Hebekapazitäten beruhen auf einem Bagger, der auf festem, ebenem und tragfähigem Untergrund steht. Der Einsatz eines Arbeitswerkzeug-Anbaupunktes zum Bewegen/Anheben von Gegenständen könnte die Hebeleistung der Maschine beeinflussen.

Hebekapazität liegt zwischen ±5 % für alle verfügbaren Bodenplatten.

Die spezifischen Produktinformationen finden Sie im entsprechenden Bedienungs- und Wartungshandbuch.

Technische Daten des Hydraulikbagger 323

Ausleger mit sehr langer Reichweite, Hebekapazitäten – Kontergewicht: 5,4 t – ohne Löffel



Auslegerhöhe	Einheit	1.500 mm		3.000 mm		4.500 mm		6.000 mm		7.500 mm		Ausleger		mm
		ISO	Kipplast	ISO	Kipplast	ISO	Kipplast	ISO	Kipplast	ISO	Kipplast	ISO	Kipplast	
12.000 mm	kg											*1.300	*1.300	10.350
10.500 mm	kg											*1.200	*1.200	11.660
9.000 mm	kg											*1.150	*1.150	12.660
7.500 mm	kg											*1.100	*1.100	13.410
6.000 mm	kg											*1.100	*1.100	13.970
4.500 mm	kg											*1.100	*1.100	14.340
3.000 mm	kg			*4.700	*4.700	*6.050	*6.050	*4.450	*4.450	*3.600	*3.600	*1.150	*1.150	14.550
1.500 mm	kg					*6.750	*6.750	*5.250	5.200	*4.100	3.850	*1.200	*1.200	14.600
0 mm	kg			*2.050	*2.050	*4.700	*4.700	*5.900	4.750	*4.550	3.600	*1.300	*1.300	14.490
-1.500 mm	kg	*2.100	*2.100	*2.750	*2.750	*4.650	*4.650	*6.250	4.500	*4.850	3.350	*1.400	*1.400	14.230
-3.000 mm	kg	*2.850	*2.850	*3.550	*3.550	*5.200	*5.200	*6.450	4.350	*5.000	3.250	*1.500	1.450	13.790
-4.500 mm	kg	*3.700	*3.700	*4.450	*4.450	*6.100	*6.100	*6.400	4.300	*5.050	3.200	*1.700	1.550	13.170
-6.000 mm	kg	*4.550	*4.550	*5.450	*5.450	*7.250	6.600	*6.150	4.350	*4.900	3.200	*2.000	1.700	12.340
-7.500 mm	kg	*5.500	*5.500	*6.600	*6.600	*7.300	6.800	*5.650	4.450	*4.550	3.300	*2.550	1.950	11.240
-9.000 mm	kg			*8.000	*8.000	*6.150	*6.150	*4.850	4.650	*3.950	3.400	*2.700	2.450	9.800

Auslegerhöhe	Einheit	9.000 mm		10.500 mm		12.000 mm		13.500 mm		Ausleger		mm
		ISO	Kipplast	ISO	Kipplast	ISO	Kipplast	ISO	Kipplast	ISO	Kipplast	
12.000 mm	kg									*1.300	*1.300	10.350
10.500 mm	kg			*2.200	*2.200					*1.200	*1.200	11.660
9.000 mm	kg			*2.200	*2.200	*2.000	*2.000			*1.150	*1.150	12.660
7.500 mm	kg			*2.250	*2.250	*2.250	*2.250			*1.100	*1.100	13.410
6.000 mm	kg			*2.400	*2.400	*2.300	2.200	*1.850	1.750	*1.100	*1.100	13.970
4.500 mm	kg	*2.800	*2.800	*2.600	*2.600	*2.400	2.150	*2.300	1.700	*1.100	*1.100	14.340
3.000 mm	kg	*3.100	*3.100	*2.800	2.550	*2.550	2.050	*2.400	1.650	*1.150	*1.150	14.550
1.500 mm	kg	*3.450	3.000	*3.000	2.400	*2.700	1.950	*2.500	1.600	*1.200	*1.200	14.600
0 mm	kg	*3.750	2.800	*3.200	2.250	*2.850	1.850	2.500	1.550	*1.300	*1.300	14.490
-1.500 mm	kg	*3.950	2.650	*3.350	2.150	2.900	1.800	2.450	1.500	*1.400	*1.400	14.230
-3.000 mm	kg	*4.100	2.550	3.450	2.100	2.850	1.750	*2.300	1.450	*1.500	1.450	13.790
-4.500 mm	kg	*4.100	2.500	3.400	2.050	2.850	1.700			*1.700	1.550	13.170
-6.000 mm	kg	*4.000	2.500	*3.350	2.050	*2.800	1.750			*2.000	1.700	12.340
-7.500 mm	kg	*3.750	2.600	*3.050	2.150					*2.550	1.950	11.240
-9.000 mm	kg	*3.150	2.700							*2.700	2.450	9.800



ISO 10567

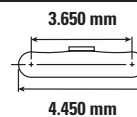
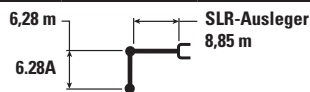


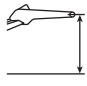




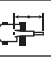



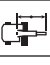

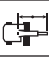

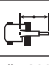
* Gibt an, dass die Last durch die hydraulische Hebekapazität anstatt der Kipplast begrenzt ist. Die o.g. Lasten sind konform mit dem Hydraulikbagger-Hebekapazitäts-Standard ISO 10567:2007. Sie übersteigen nicht 87 % der hydraulischen Hebekapazität oder 75 % der Kipplast. Gewicht aller Hebe-Anbaugeräte muss von den o.g. Hebekapazitäten abgezogen werden. Hebekapazitäten beruhen auf einem Bagger, der auf festem, ebenem und tragfähigem Untergrund steht. Der Einsatz eines Arbeitswerkzeug-Anbaupunktes zum Bewegen/Anheben von Gegenständen könnte die Hebeleistung der Maschine beeinflussen.

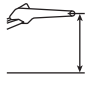
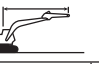




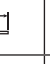

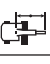



Hebekapazität liegt zwischen ±5 % für alle verfügbaren Bodenplatten.

Die spezifischen Produktinformationen finden Sie im entsprechenden Bedienungs- und Wartungshandbuch.

Ausleger mit sehr langer Reichweite, Hebekapazitäten – Kontergewicht: 5,4 t – ohne Löffel



	1.500 mm		3.000 mm		4.500 mm		6.000 mm		7.500 mm				mm	
														
12.000 mm	kg											*1.300	*1.300	10.350
10.500 mm	kg											*1.200	*1.200	11.660
9.000 mm	kg											*1.150	*1.150	12.660
7.500 mm	kg											*1.100	*1.100	13.410
6.000 mm	kg											*1.100	*1.100	13.970
4.500 mm	kg											*1.100	*1.100	14.340
3.000 mm	kg			*4.700	*4.700	*6.050	*6.050	*4.450	*4.450	*3.600	*3.600	*1.150	*1.150	14.550
1.500 mm	kg					*6.750	*6.750	*5.250	*5.250	*4.100	3.900	*1.200	*1.200	14.600
0 mm	kg			*2.050	*2.050	*4.700	*4.700	*5.900	4.800	*4.550	3.600	*1.300	*1.300	14.490
-1.500 mm	kg	*2.100	*2.100	*2.750	*2.750	*4.650	*4.650	*6.250	4.550	*4.850	3.400	*1.400	*1.400	14.230
-3.000 mm	kg	*2.850	*2.850	*3.550	*3.550	*5.200	*5.200	*6.450	4.400	*5.000	3.300	*1.500	1.450	13.790
-4.500 mm	kg	*3.700	*3.700	*4.450	*4.450	*6.100	*6.100	*6.400	4.350	*5.050	3.250	*1.700	1.550	13.170
-6.000 mm	kg	*4.550	*4.550	*5.450	*5.450	*7.250	6.700	*6.150	4.400	*4.900	3.250	*2.000	1.700	12.340
-7.500 mm	kg	*5.500	*5.500	*6.600	*6.600	*7.300	6.900	*5.650	4.500	*4.550	3.300	*2.550	2.000	11.240
-9.000 mm	kg			*8.000	*8.000	*6.150	*6.150	*4.850	4.700	*3.950	3.450	*2.700	2.500	9.800

	9.000 mm		10.500 mm		12.000 mm		13.500 mm				mm			
														
12.000 mm	kg										*1.300	*1.300	10.350	
10.500 mm	kg			*2.200	*2.200						*1.200	*1.200	11.660	
9.000 mm	kg			*2.200	*2.200	*2.000	*2.000				*1.150	*1.150	12.660	
7.500 mm	kg			*2.250	*2.250	*2.250	*2.250				*1.100	*1.100	13.410	
6.000 mm	kg			*2.400	*2.400	*2.300	2.250	*1.850	1.750	*1.100	*1.100	*1.100	*1.100	13.970
4.500 mm	kg	*2.800	*2.800	*2.600	*2.600	*2.400	2.150	*2.300	1.750	*1.100	*1.100	*1.100	*1.100	14.340
3.000 mm	kg	*3.100	*3.100	*2.800	2.550	*2.550	2.050	*2.400	1.650	*1.150	*1.150	*1.150	*1.150	14.550
1.500 mm	kg	*3.450	3.050	*3.000	2.400	*2.700	1.950	*2.500	1.600	*1.200	*1.200	*1.200	*1.200	14.600
0 mm	kg	*3.750	2.850	*3.200	2.300	*2.850	1.900	2.550	1.550	*1.300	*1.300	*1.300	*1.300	14.490
-1.500 mm	kg	*3.950	2.700	*3.350	2.200	*2.950	1.800	2.500	1.500	*1.400	*1.400	*1.400	*1.400	14.230
-3.000 mm	kg	*4.100	2.600	*3.450	2.100	2.900	1.750	*2.300	1.500	*1.500	1.450	*1.500	1.450	13.790
-4.500 mm	kg	*4.100	2.550	3.450	2.100	2.900	1.750			*1.700	1.550	*1.700	1.550	13.170
-6.000 mm	kg	*4.000	2.550	*3.350	2.100	*2.800	1.800			*2.000	1.700	*2.000	1.700	12.340
-7.500 mm	kg	*3.750	2.600	*3.050	2.150					*2.550	2.000	*2.550	2.000	11.240
-9.000 mm	kg	*3.150	2.750							*2.700	2.500	*2.700	2.500	9.800



ISO 10567



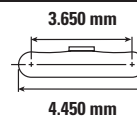
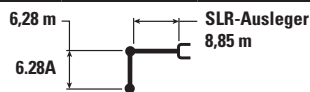
* Gibt an, dass die Last durch die hydraulische Hebekapazität anstatt der Kipplast begrenzt ist. Die o.g. Lasten sind konform mit dem Hydraulikbagger-Hebekapazitäts-Standard ISO 10567:2007. Sie übersteigen nicht 87 % der hydraulischen Hebekapazität oder 75 % der Kipplast. Gewicht aller Hebe-Anbaugeräte muss von den o.g. Hebekapazitäten abgezogen werden. Hebekapazitäten beruhen auf einem Bagger, der auf festem, ebenem und tragfähigem Untergrund steht. Der Einsatz eines Arbeitswerkzeug-Anbaupunktes zum Bewegen/Anheben von Gegenständen könnte die Hebeleistung der Maschine beeinflussen.

Hebekapazität liegt zwischen ±5 % für alle verfügbaren Bodenplatten.

Die spezifischen Produktinformationen finden Sie im entsprechenden Bedienungs- und Wartungshandbuch.

Technische Daten des Hydraulikbagger 323

Ausleger mit sehr langer Reichweite, Hebekapazitäten – Kontergewicht: 5,4 t – ohne Löffel



		1.500 mm		3.000 mm		4.500 mm		6.000 mm		7.500 mm		mm		
12.000 mm	kg											*1.300	*1.300	10.350
10.500 mm	kg											*1.200	*1.200	11.660
9.000 mm	kg											*1.150	*1.150	12.660
7.500 mm	kg											*1.100	*1.100	13.410
6.000 mm	kg											*1.100	*1.100	13.970
4.500 mm	kg											*1.100	*1.100	14.340
3.000 mm	kg			*4.700	*4.700	*6.050	*6.050	*4.450	*4.450	*3.600	*3.600	*1.150	*1.150	14.550
1.500 mm	kg					*6.750	*6.750	*5.250	*5.250	*4.100	3.950	*1.200	*1.200	14.600
0 mm	kg			*2.050	*2.050	*4.700	*4.700	*5.900	4.900	*4.550	3.700	*1.300	*1.300	14.490
-1.500 mm	kg	*2.100	*2.100	*2.750	*2.750	*4.650	*4.650	*6.250	4.600	*4.850	3.450	*1.400	*1.400	14.230
-3.000 mm	kg	*2.850	*2.850	*3.550	*3.550	*5.200	*5.200	*6.450	4.450	*5.000	3.350	*1.500	1.500	13.790
-4.500 mm	kg	*3.700	*3.700	*4.450	*4.450	*6.100	*6.100	*6.400	4.450	*5.050	3.300	*1.700	1.600	13.170
-6.000 mm	kg	*4.550	*4.550	*5.450	*5.450	*7.250	6.800	*6.150	4.500	*4.900	3.300	*2.000	1.750	12.340
-7.500 mm	kg	*5.500	*5.500	*6.600	*6.600	*7.300	7.000	*5.650	4.600	*4.550	3.400	*2.550	2.050	11.240
-9.000 mm	kg			*8.000	*8.000	*6.150	*6.150	*4.850	4.800	*3.950	3.500	*2.700	2.550	9.800

		9.000 mm		10.500 mm		12.000 mm		13.500 mm		mm		
12.000 mm	kg									*1.300	*1.300	10.350
10.500 mm	kg			*2.200	*2.200					*1.200	*1.200	11.660
9.000 mm	kg			*2.200	*2.200	*2.000	*2.000			*1.150	*1.150	12.660
7.500 mm	kg			*2.250	*2.250	*2.250	*2.250			*1.100	*1.100	13.410
6.000 mm	kg			*2.400	*2.400	*2.300	2.250	*1.850	1.800	*1.100	*1.100	13.970
4.500 mm	kg	*2.800	*2.800	*2.600	*2.600	*2.400	2.200	*2.300	1.750	*1.100	*1.100	14.340
3.000 mm	kg	*3.100	*3.100	*2.800	2.600	*2.550	2.100	*2.400	1.700	*1.150	*1.150	14.550
1.500 mm	kg	*3.450	3.100	*3.000	2.450	*2.700	2.000	*2.500	1.650	*1.200	*1.200	14.600
0 mm	kg	*3.750	2.900	*3.200	2.350	*2.850	1.900	*2.550	1.600	*1.300	*1.300	14.490
-1.500 mm	kg	*3.950	2.750	*3.350	2.250	*2.950	1.850	2.550	1.550	*1.400	*1.400	14.230
-3.000 mm	kg	*4.100	2.650	*3.450	2.150	2.950	1.800	*2.300	1.550	*1.500	1.500	13.790
-4.500 mm	kg	*4.100	2.600	*3.450	2.100	2.950	1.800			*1.700	1.600	13.170
-6.000 mm	kg	*4.000	2.600	*3.350	2.150	*2.800	1.800			*2.000	1.750	12.340
-7.500 mm	kg	*3.750	2.650	*3.050	2.200					*2.550	2.050	11.240
-9.000 mm	kg	*3.150	2.800							*2.700	2.550	9.800



ISO 10567



* Gibt an, dass die Last durch die hydraulische Hebekapazität anstatt der Kipplast begrenzt ist. Die o.g. Lasten sind konform mit dem Hydraulikbagger-Hebekapazitäts-Standard ISO 10567:2007. Sie übersteigen nicht 87 % der hydraulischen Hebekapazität oder 75 % der Kipplast. Gewicht aller Hebe-Anbaugeräte muss von den o.g. Hebekapazitäten abgezogen werden. Hebekapazitäten beruhen auf einem Bagger, der auf festem, ebenem und tragfähigem Untergrund steht. Der Einsatz eines Arbeitswerkzeug-Anbaupunktes zum Bewegen/Anheben von Gegenständen könnte die Hebeleistung der Maschine beeinflussen.

Hebekapazität liegt zwischen ±5 % für alle verfügbaren Bodenplatten.

Die spezifischen Produktinformationen finden Sie im entsprechenden Bedienungs- und Wartungshandbuch.

Löffel-Spezifikationen und Kompatibilität

	Gestänge	Breite mm	Kapazität m³	Gewicht kg	Füllmenge %	4,2 t Kontergewicht		5,4 t Kontergewicht				SLR
						Standardausleger		Standardausleger		VA-Ausleger		
						R2.5	R2.9	R2.5	R2.9	R2.5	R2.9	
Ansteck (keine Schnellkupplung)												
Universaleinsatz (General Duty, GD) – EU	B	600	0,46	551	100	●	●	●	●	●	●	
	B	750	0,64	622	100	●	●	●	●	●	●	
	B	900	0,81	668	100	●	●	●	●	●	●	
	B	1.050	1,00	734	100	●	●	●	●	●	●	
	B	1.200	1,19	803	100	●	●	●	●	●	●	
	B	1.300	1,30	835	100	●	⊙	●	●	●	⊙	
Normallast (GD) – Vereinigtes Königreich/Australien und Neuseeland (KEINE Anpassung)	B	600	0,46	546	100	●	●	●	●	●	●	
	B	750	0,64	617	100	●	●	●	●	●	●	
	B	1.000	0,93	710	100	●	●	●	●	●	●	
	B	1.200	1,19	799	100	●	●	●	●	●	●	
	B	1.400	1,43	866	100	X	X	X	X	X	X	
	B	1.500	1,58	906	100	X	X	X	X	X	X	
Schwerlast	B	1.050	1,00	880	100	●	●	●	●	●	●	
	B	1.200	1,19	907	100	●	⊙	●	●	●	●	
	B	1.300	1,30	962	100	⊙	⊙	●	●	⊙	⊙	
Schwerlast (SD)	B	1.050	1,00	964	90	●	●	●	●	●	●	
Schwerlast (SDV)	B	1.200	1,20	1.001	90	●	●	●	●	●	●	
Schlamm/Räumung (M/CU) – Nordamerika	B	1.700	1,60	979	100	⊖	○	⊙	⊙	⊖	⊖	
Grabenreinigung	B	2.000	1,22	869	100	●	⊙	●	●	●	⊙	
Verstellbarer Grabenreinigungsöffel	B	2.000	1,23	1.096	100	⊙	⊙	●	●	⊙	⊙	
Normallast	312	900	0,53	403	100							○
Grabenreinigung (DC) Lange Reichweite	312	1.200	0,57	386	100							○
Maximallast mit Ansteck (Nutzlast + Löffel)					kg	3.330	3.100	3.980	3.710	3.540	3.290	1.140

Die o.g. Lasten sind konform mit folgenden Normen für Hydraulikbagger EN474-5:2006 + A3:2013, sie überschreiten nicht 87 % der hydraulischen Hebekraft oder 75 % der Kipplast bei voll auf Bodenniveau ausgefahrener Frontverbindung mit eingerolltem Löffel.

Kapazität beruht auf ISO 7451:2007.

Löffelgewicht mit Normallast-Kippungen.

Maximale Materialdichte:

- 2.100 kg/m³
- ⊙ 1.800 kg/m³
- ⊖ 1.500 kg/m³
- 1.200 kg/m³
- X Nicht empfohlen

Caterpillar empfiehlt die Verwendung geeigneter Arbeitsgeräte, damit der Wert unserer Produkte für den Kunden maximiert wird. Die Verwendung von Arbeitsgeräten, einschl. Löffel, die nicht von Caterpillar empfohlen werden oder die Angaben für Gewicht, Abmessungen, Bewegungen, Druck usw. übersteigen, führen zu suboptimaler Leistung einschließlich, aber nicht begrenzt auf Abstriche bei der Produktion, Stabilität, Zuverlässigkeit und Langlebigkeit der Komponenten. Unsachgemäßer Einsatz von Arbeitsgeräten, die zu Abfegen, Aufbrechen, Drehen und/oder Erfassen von schweren Lasten führen, verkürzen die Lebensdauer von Ausleger und Stiel.

(Fortsetzung auf nächster Seite)

Technische Daten des Hydraulikbagger 323

Löffel-Spezifikationen und Kompatibilität (fortg.)

	Gestänge	Breite mm	Kapazität m³	Gewicht kg	Füllmenge %	4,2 t Kontergewicht		5,4 t Kontergewicht				SLR
						Standardausleger		Standardausleger		VA-Ausleger		
						R2.5	R2.9	R2.5	R2.9	R2.5	R2.9	
Mit Cat Pin Greiferkupplung												
Normallast (GD) – EU	B	600	0,46	551	100	●	●	●	●	●	●	
	B	750	0,64	622	100	●	●	●	●	●	●	
	B	900	0,81	668	100	●	●	●	●	●	●	
	B	1.050	1,00	734	100	●	●	●	●	●	●	
	B	1.200	1,19	803	100	⊙	⊖	●	●	⊙	⊙	
	B	1.300	1,30	835	100	⊖	⊖	●	⊙	⊙	⊖	
	B	1.400	1,43	870	100	⊖	○	⊙	⊙	⊖	○	
Normallast (GD) – UK/ANZ	B	600	0,46	546	100	●	●	●	●	●	●	
	B	750	0,64	617	100	●	●	●	●	●	●	
	B	1.000	0,93	710	100	●	●	●	●	●	●	
	B	1.200	1,19	799	100	⊙	⊖	●	●	⊙	⊙	
	B	1.400	1,43	866	100	⊖	○	⊙	⊙	⊖	○	
	B	1.500	1,58	906	100	○	○	⊙	⊖	○	○	
Schwerlast	B	1.050	1,00	880	100	●	⊙	●	●	●	⊙	
	B	1.200	1,19	907	100	⊙	⊖	●	●	⊙	⊖	
	B	1.300	1,30	962	100	⊖	○	●	⊙	⊖	⊖	
Schwerlast (SD)	B	1.050	1,00	964	90	●	●	●	●	●	●	
Schwerlast (SDV)	B	1.200	1,20	1.001	90	⊙	⊖	●	●	⊙	⊙	
Grabenreinigung	B	2.000	1,22	869	100	⊙	⊖	●	●	⊙	⊖	
Verstellbarer Grabenreinigungslöffel	B	2.000	1,23	1.096	100	⊖	○	●	⊙	⊖	⊖	
Maximallast mit Kupplung (Nutzlast + Löffel)					kg	3.016	2.779	3.677	3.401	3.123	2.869	718

Die o.g. Lasten sind konform mit folgenden Normen für Hydraulikbagger EN474-5:2006 + A3:2013, sie überschreiten nicht 87 % der hydraulischen Hebekraft oder 75 % der Kipplast bei voll auf Bodenniveau ausgefahrener Frontverbindung mit eingerolltem Löffel.

Kapazität beruht auf ISO 7451:2007.

Löffelgewicht mit Normallast-Kippungen.

Maximale Materialdichte:

- 2.100 kg/m³
- ⊙ 1.800 kg/m³
- ⊖ 1.500 kg/m³
- 1.200 kg/m³

Caterpillar empfiehlt die Verwendung geeigneter Arbeitsgeräte, damit der Wert unserer Produkte für den Kunden maximiert wird. Die Verwendung von Arbeitsgeräten, einschl. Löffel, die nicht von Caterpillar empfohlen werden oder die Angaben für Gewicht, Abmessungen, Bewegungen, Druck usw. übersteigen, führen zu suboptimaler Leistung einschließlich, aber nicht begrenzt auf Abstriche bei der Produktion, Stabilität, Zuverlässigkeit und Langlebigkeit der Komponenten. Unsachgemäßer Einsatz von Arbeitsgeräten, die zu Abfegen, Aufbrechen, Drehen und/oder Erfassen von schweren Lasten führen, verkürzen die Lebensdauer von Ausleger und Stiel.

(Fortsetzung auf nächster Seite)

Löffel-Spezifikationen und Kompatibilität (fortg.)

	Gestänge	Breite mm	Kapazität m³	Gewicht kg	Füllmenge %	4,2 t Kontergewicht		5,4 t Kontergewicht				SLR
						Standardausleger		Standardausleger		VA-Ausleger		
						R2.5	R2.9	R2.5	R2.9	R2.5	R2.9	
Mit CW-40-Schnellwechsler												
Normallast	B	900	0,81	658	100	●	●	●	●	●	●	
	B	1.050	1,00	704	100	●	●	●	●	●	●	
	B	1.200	1,19	764	100	●	⊙	●	●	●	⊙	
	B	1.300	1,30	804	100	⊙	⊖	●	●	⊙	⊙	
Schwerlast	B	600	0,46	611	100	●	●	●	●	●	●	
	B	1.200	1,19	877	100	⊙	⊙	●	●	●	⊙	
	B	1.300	1,30	931	100	X	X	X	X	X	X	
Schwerlast (SD)	B	1.200	1,20	985	90	●	⊙	●	●	●	⊙	
Grabenreinigung	B	2.100	1,29	793	100	⊙	⊖	●	●	⊙	⊙	
	B	2.100	1,46	812	100	⊖	⊖	●	⊙	⊖	⊖	
	B	1.800	1,50	777	100	⊖	⊖	●	⊙	⊖	⊖	
	B	1.800	1,50	826	100	⊖	○	●	⊙	⊖	⊖	
	B	2.100	1,76	867	100	○	○	⊖	⊖	○	○	
Verstellbarer Grabenreinigungslöffel	B	2.000	1,23	1.161	100	⊖	⊖	●	⊙	⊙	⊖	
Maximallast mit Kupplung (Nutzlast + Löffel)					kg	3.188	2.951	3.849	3.573	3.294	3.041	890
Mit CW-40S-Schnellkupplung												
Normallast	B	600	0,46	503	100	●	●	●	●	●	●	
	B	750	0,64	588	100	●	●	●	●	●	●	
	B	900	0,81	655	100	●	●	●	●	●	●	
	B	1.200	1,19	770	100	⊙	⊙	●	●	●	⊙	
	B	1.300	1,30	801	100	⊙	⊖	●	●	⊙	⊙	
	B	1.400	1,43	837	100	⊖	○	●	⊙	⊙	⊖	
Schwerlast	B	600	0,46	584	100	●	●	●	●	●	●	
	B	1.200	1,19	874	100	⊙	⊖	●	●	●	⊙	
	B	1.300	1,30	929	100	X	X	X	X	X	X	
Grabenreinigung	B	2.000	1,22	715	100	⊙	⊙	●	●	●	⊙	
	B	2.200	1,36	769	100	⊙	⊖	●	⊙	⊙	⊖	
Verstellbarer Grabenreinigungslöffel	B	2.000	1,23	1.142	100	⊖	○	●	⊙	⊙	⊖	
Maximallast mit Kupplung (Nutzlast + Löffel)					kg	3.099	2.869	3.749	3.479	3.309	3.059	909

Die o.g. Lasten sind konform mit folgenden Normen für Hydraulikbagger EN474-5:2006 + A3:2013, sie überschreiten nicht 87 % der hydraulischen Hebekraft oder 75 % der Kipplast bei voll auf Bodenniveau ausgefahrener Frontverbindung mit eingerolltem Löffel.

Kapazität beruht auf ISO 7451:2007.

Löffelgewicht mit Normallast-Kippungen.

Maximale Materialdichte:

● 2.100 kg/m³

⊙ 1.800 kg/m³

⊖ 1.500 kg/m³

○ 1.200 kg/m³

X Nicht empfohlen

Caterpillar empfiehlt die Verwendung geeigneter Arbeitsgeräte, damit der Wert unserer Produkte für den Kunden maximiert wird. Die Verwendung von Arbeitsgeräten, einschl. Löffel, die nicht von Caterpillar empfohlen werden oder die Angaben für Gewicht, Abmessungen, Bewegungen, Druck usw. übersteigen, führen zu suboptimaler Leistung einschließlich, aber nicht begrenzt auf Abstriche bei der Produktion, Stabilität, Zuverlässigkeit und Langlebigkeit der Komponenten. Unsachgemäßer Einsatz von Arbeitsgeräten, die zu Abfegen, Aufbrechen, Drehen und/oder Erfassen von schweren Lasten führen, verkürzen die Lebensdauer von Ausleger und Stiel.

Technische Daten des Hydraulikbagger 323

Anbaugeräte Angebotsleitfaden

ANSTECK-ANBAUGERÄTE

Gegengewicht		4,2 t		5,4 t		5,4 t	
Auslegertyp		Standardausleger		Standardausleger		VA-Ausleger	
Stiellänge		2,50 m	2,9 m	2,50 m	2,9 m	2,50 m	2,9 m
Hydraulikhämmer	H120Es	✓	✓	✓	✓	✓	✓
	H120 GCs	✓	✓	✓	✓	✓	✓
	H130Es	✓	✓†	✓	✓†	✓	✓†
Multi-Verarbeiter	MP318 CC Backen	✓	✓	✓	✓	✓	✓
	MP318 D Backen	✓	✓	✓	✓	✓	✓
	MP318 P Backen	✓	✓	✓	✓	✓	✓
	MP318 S Backen	✓	✓	✓	✓	✓	✓
	MP318 U Backen	✓	✓	✓	✓	✓	✓
Pulverisierer	P215	✓	✓	✓	✓	✓	✓
Brecher	P315	✓	✓	✓	✓	✓	✓
Abbruch- und Sortiergreifer	G315B	✓	✓	✓	✓	✓	✓
	G315B WH	✓	✓	✓	✓	✓	✓
	G320B	✓	✓*	✓	✓	✓	✓
	G320B WH	✓	✓*	✓	✓	✓	✓
Verdichter (Rüttelplatte)	CVP110	✓	✓	✓	✓	✓	✓
Mobile Schrott- und Abbruchscheren	S3025	✓	✓	✓	✓	✓	✓
Baggergreifer	CTV15	✓	✓	✓	✓	✓	✓
Orangenhaut-Greifer		✓	✓	✓	✓	✓	✓
Aufreißer		✓	✓	✓	✓	✓	✓
CW-Spezialkupplungen		✓	✓	✓	✓	✓	✓
Cat Pin-Greiferkupplungen		✓	✓	✓	✓	✓	✓

Angebote nicht in allen Regionen verfügbar. Verfügbare Angebote hängen von den Konfigurationen des Baggers ab. Wenden Sie sich wegen der Verfügbarkeit spezifischer Angebote und korrekter Anpassung von Arbeitsgeräten an Ihren Cat-Händler.

*Arbeitsbereich nur vorne

†Erlaubte Nutzung auf der Maschine weniger als 50 %

Abbruch- und Sortiergreifer: WH – Abfallhandhabungsschale

(Fortsetzung auf nächster Seite)

Anbaugeräte Angebotsleitfaden (fortg.)

CAT PIN-GREIFERKUPPLUNG ANBAUGERÄTE

Gegengewicht		4,2 t		5,4 t		5,4 t	
Auslegertyp		Standardausleger		Standardausleger		VA-Ausleger	
Stiellänge		2,50 m	2,9 m	2,50 m	2,9 m	2,50 m	2,9 m
Hydraulikhämmer	H120Es	✓†	✓†	✓†	✓†	✓†	✓†
	H120 GCs	✓†	✓†	✓†	✓†	✓†	✓†
	H130Es	✓†	✓†	✓†	✓†	✓†	✓†
Multi-Verarbeiter	MP318 CC Backen	✓	✓	✓	✓	✓	✓
	MP318 D Backen	✓	✓	✓	✓	✓	✓
	MP318 P Backen	✓	✓	✓	✓	✓	✓
	MP318 S Backen	✓	✓	✓	✓	✓	✓
	MP318 U Backen	✓	✓	✓	✓	✓	✓
Pulverisierer	P215	✓	✓	✓	✓	✓	✓
Brecher	P315	✓	✓	✓	✓	✓	✓
Abbruch- und Sortiergreifer	G315B	✓	✓	✓	✓	✓	✓
	G315B WH	✓	✓	✓	✓	✓	✓
	G320B			✓		✓	✓
Verdichter (Rüttelplatte)	CVP110	✓	✓	✓	✓	✓	✓
Mobile Schrott- und Abbruchscheren	S3025	✓	✓	✓	✓	✓	✓
Aufreißer		✓	✓	✓	✓	✓	✓

Angebote nicht in allen Regionen verfügbar. Verfügbare Angebote hängen von den Konfigurationen des Baggers ab. Wenden Sie sich wegen der Verfügbarkeit spezifischer Angebote und korrekter Anpassung von Arbeitsgeräten an Ihren Cat-Händler.

†Erlaubte Nutzung auf der Maschine weniger als 50 %

Abbruch- und Sortiergreifer: WH – Abfallhandhabungsschale

(Fortsetzung auf nächster Seite)

Anbaugeräte Angebotsleitfaden (fortg.)

CW-40 SPEZIALKUPPLUNGSANBAUGERÄTE

Gegengewicht		4,2 t		5,4 t		5,4 t	
Auslegertyp		Standardausleger		Standardausleger		VA-Ausleger	
Stiellänge		2,50 m	2,9 m	2,50 m	2,9 m	2,50 m	2,9 m
Hydraulikhämmer	H120Es	✓†	✓†	✓†	✓†	✓†	✓†
	H120 GCs	✓†	✓†	✓†	✓†	✓†	✓†
	H130Es	✓†	✓†	✓†	✓†	✓†	✓†
Multi-Verarbeiter	MP318 CC Backen	✓	✓	✓	✓	✓	✓
	MP318 D Backen	✓	✓	✓	✓	✓	✓
	MP318 P Backen	✓	✓	✓	✓	✓	✓
	MP318 S Backen	✓	✓	✓	✓	✓	✓
	MP318 U Backen	✓	✓	✓	✓	✓	✓
Pulverisierer	P215	✓	✓	✓	✓	✓	✓
Brecher	P315	✓	✓	✓	✓	✓	✓
Abbruch- und Sortiergreifer	G315B	✓	✓	✓	✓	✓	✓
	G315B WH	✓	✓	✓	✓	✓	✓
	G320B	✓*		✓		✓	✓
Verdichter (Rüttelplatte)	CVP110	✓	✓	✓	✓	✓	✓
Mobile Schrott- und Abbruchscheren	S3025	✓	✓	✓	✓	✓	✓
Palettengabel		✓	✓	✓	✓	✓	✓
Aufreißer		✓	✓	✓	✓	✓	✓

Angebote nicht in allen Regionen verfügbar. Verfügbare Angebote hängen von den Konfigurationen des Baggers ab. Wenden Sie sich wegen der Verfügbarkeit spezifischer Angebote und korrekter Anpassung von Arbeitsgeräten an Ihren Cat-Händler.

*Arbeitsbereich nur vorne

†Erlaubte Nutzung auf der Maschine weniger als 50 %

Abbruch- und Sortiergreifer: WH – Abfallhandhabungsschale

(Fortsetzung auf nächster Seite)

Anbaugeräte Angebotsleitfaden (fortg.)

CW-40S SPEZIALKUPPLUNGSANBAUGERÄTE

Gegengewicht		4,2 t		5,4 t		5,4 t	
Auslegertyp		Standardausleger		Standardausleger		VA-Ausleger	
Stiellänge		2,50 m	2,9 m	2,50 m	2,9 m	2,50 m	2,9 m
Hydraulikhämmer	H120Es	✓†	✓†	✓†	✓†	✓†	✓†
	H120 GCs	✓†	✓†	✓†	✓†	✓†	✓†
	H130Es	✓†	✓†	✓†	✓†	✓†	✓†
Multi-Verarbeiter	MP318 CC Backen	✓	✓	✓	✓	✓	✓
	MP318 D Backen	✓	✓	✓	✓	✓	✓
	MP318 P Backen	✓	✓	✓	✓	✓	✓
	MP318 S Backen	✓	✓	✓	✓	✓	✓
	MP318 U Backen	✓	✓	✓	✓	✓	✓
Pulverisierer	P215	✓	✓	✓	✓	✓	✓
Brecher	P315	✓	✓	✓	✓	✓	✓
Abbruch- und Sortiergreifer	G315B	✓	✓	✓	✓	✓	✓
	G315B WH	✓	✓	✓	✓	✓	✓
	G320B	✓*		✓			
Verdichter (Rüttelplatte)	CVP110	✓	✓	✓	✓	✓	✓
Mobile Schrott- und Abbruchscheren	S3025	✓	✓	✓	✓	✓	✓
Aufreißer		✓	✓	✓	✓	✓	✓

AUSLEGER-MONTIERTE ANBAUGERÄTE

Gegengewicht		4,2 t		5,4 t		5,4 t	
Auslegertyp		Standardausleger		Standardausleger		VA-Ausleger	
Mobile Schrott- und Abbruchscheren	S2050		✓		✓		
	S3035		✓		✓		

Angebote nicht in allen Regionen verfügbar. Verfügbare Angebote hängen von den Konfigurationen des Baggers ab. Wenden Sie sich wegen der Verfügbarkeit spezifischer Angebote und korrekter Anpassung von Arbeitsgeräten an Ihren Cat-Händler.

*Arbeitsbereich nur vorne

†Erlaubte Nutzung auf der Maschine weniger als 50 %

Abbruch- und Sortiergreifer: WH – Abfallhandhabungsschale

Standard- und Sonderausrüstung

Standard- und Sonderausrüstung kann variieren. Näheres teilt Ihnen Ihr Cat-Händler mit.

	Standard	Optional		Standard	Optional
MOTOR			FAHRGESTELL UND STRUKTUREN		
C7.1 Dieselmotor mit einer Turbine	✓		Befestigungspunkte am Grundrahmen	✓	
Drei wählbare Leistungsmodi	✓		Kettenführungsschutz, zweigeteilt	✓	
Taste für untere Leerlaufdrehzahl mit automatischer Motordrehzahlregelung	✓		Kettenführungsschutz, volle Länge		✓
Automatische Leerlaufabschaltung	✓		HD-Bodenschutzblech	✓	
Betrieb bis zu einer Höhe von 3.000 m über NN ohne Leistungsrosselung	✓		Standard-Drehschutz	✓	
46 °C Kühlfähigkeit bei hoher Außentemperatur	✓		HD-Fahrmotorschutz	✓	
52 °C Kühlfähigkeit bei hoher Außentemperatur		✓	Fettgeschmierte Laufwerkskettengelenke	✓	
Kaltstartfähigkeit bei -18 °C	✓		4.200 kg Kontergewicht		✓
Kaltstartfähigkeit bei -32 °C		✓	5.400 kg Kontergewicht	✓	
Doppelementluftfilter mit integriertem Vorfilter	✓		HD-Schwenkrahen	✓	
Kraftstoffentlüftungspumpe, elektrisch	✓		Semi-HD-Schwenkrahen		✓
Bedarfsgesteuerte elektrische Ventilatoren mit automatischer Umkehrfunktion	✓		HD-Schwenklager	✓	
Biodiesel-geeignet bis B20	✓		Standard-Schwenklager		✓
HYDRAULIKSYSTEM			AUSLEGER, STIELE UND VERBINDUNGEN		
Energieverwertungskreisläufe des Auslegers	✓		600 mm HD-Dreistegbodenplatte	✓	
Ausleger-/Stielabsenksicherungsventile	✓		700 mm HD-Dreistegbodenplatte		✓
SmartBoom™	✓		790 mm HD-Dreistegbodenplatte		✓
Elektronisches Hauptsteuerventil	✓		900 mm HD-Dreistegbodenplatte		✓
Automatische Hydraulikvorwärmung	✓		5,7 m Ausleger	✓	
Automatisches Fahren mit zwei Geschwindigkeiten	✓		VA-Ausleger (2,8 m Stumpf + 3,3 m Vorderteil)		✓
Gestänge- und Stockdriftreduzierventil	✓		SLR-Ausleger (mit großer Reichweite) (8,85 m)		✓
Elementartiger Haupthydraulikfilter	✓		2,9 m Stiel	✓	
Slider-Joysticks	✓		2,5 m Stiel		✓
Elektrische Tandemhauptpumpe	✓		SLR-Stiel (mit großer Reichweite) (6,28 m)		✓
Advanced Tool Control (zwei Pumpen, Ein-/Zwei-Wege-Hochdruckdurchfluss)		✓	Löffelverbindung, B1-Familie mit Hebeöse	✓	
Mitteldruck-Zusatzkreislauf		✓	Löffelverbindung, A-Familie ohne Hebeöse		✓
Schnellwechslerkreislauf für Cat-Bolzengreifer CW-Spezial	✓				

(Fortsetzung auf nächster Seite)

Standard- und Sonderausrüstung (fortg.)

Standard- und Sonderausrüstung kann variieren. Näheres teilt Ihnen Ihr Cat-Händler mit.

	Standard	Optional		Standard	Optional
ELEKTRONIK			SERVICE UND WARTUNG		
Wartungsfreie 1.000-CCA-Batterien (2 Stück)	✓		Ölprobenzapfventil für planmäßige Flüssigkeitsdiagnosen (S-O-S SM)	✓	
Wartungsfreie 1.000-CCA-Batterien (4 Stück)		✓	Präventivwartungsbereit (QuickEvac TM)		✓
Zentraler Elektrik-Unterbrecher	✓		Motoröl- und Kraftstofffilter gruppiert	✓	
Programmierbare LED-Arbeitsscheinwerfer mit Zeitverzögerung	✓		Vom Boden aus erreichbarer zweiter Motorölmessstab	✓	
LED-Gehäusebeleuchtung, Auslegerbeleuchtung (links und rechts) für Standard und SLR, Kabinenbeleuchtung – 850 Lumen	✓		Elektrische Betankungspumpe mit Abschaltautomatik	✓	
LED-Gehäusebeleuchtung, Auslegerbeleuchtung (links und rechts) für Standard und SLR, Kabinenbeleuchtung mit Abdeckung und Regenschutz – 850 Lumen, für den Einsatz bei Rundumsicht		✓	Kühlerblende		✓
LED-Gehäusebeleuchtung, Auslegerbeleuchtung (links und rechts) für VAB, Kabinenbeleuchtung – 850 Lumen		✓	SICHERHEIT		
LED-Gehäusebeleuchtung, Auslegerbeleuchtung (links und rechts) für VAB, Kabinenbeleuchtung mit Abdeckung und Regenschutz – 850 Lumen, für den Einsatz bei Rundumsicht		✓	Kameras für Rück- und Seitenansicht, rechts	✓	
CAT CONNECT-TECHNOLOGIE			Kabinenspiegel für rechten Spurrand	✓	
Cat Product Link TM	✓		360°-Rundumsicht		✓
Cat GRADE mit 2D	✓		Lift Assist	✓	
Cat GRADE mit Advanced 2D		✓	Cat Maschinen-Tracker	✓	
Cat GRADE mit 3D		✓	Neutralhebel (zum Sperren) für alle Bedienelemente	✓	
Laserempfänger		✓	Wartungsplattform mit Antirutsch-Platte und versenkten Bolzen	✓	
Cat Assist:	✓		Vom Boden aus erreichbarer sekundärer Motorstoppschalter in der Kabine	✓	
– Boom Assist			Bluetooth [®] -Empfänger	✓	
– Bucket Assist			Handlauf und Handgriff, rechts (ISO 2867:2011 konform)	✓	
– Swing Assist					
– Grade Assist					
Cat Payload:	✓				
– Nutzlastinformationen					
– Statisches Wiegen					
– Auto-Kalibrierung					
2D E-Fence	✓				
Für die Fernwartung geeignet	✓				
Für die Ferndiagnose geeignet	✓				

Händler-montiertes Kit und Anbaugeräte

Anbaugeräte können abweichen. Näheres teilt Ihnen Ihr Cat-Händler mit.

FAHRERKABINE

- Elektrisches Pedal zur Werkzeugkontrolle, links/rechts
- Regenschutz plus Kabinenlichtabdeckung
- Automatik-Sicherheitsgurt (75 mm breit)

HYDRAULIK

- Advanced Tool Control (zwei Pumpen, Ein-/Zwei-Wege-Hochdruckdurchfluss)
- Mitteldruckkreislauf
- Schnellwechslerkreislauf

SICHERHEIT

- Bluetooth-Schlüsselanhänger

ELEKTRIK

- Fremdstartkabel
- LED-Premium-Beleuchtungspaket

SCHUTZ

- Seitenrammschutz aus Gummi
- Schutzsystem gegen herabfallende Objekte, FOGS (nicht kompatibel mit Kabinenlichtabdeckung, Regenschutz)
- Schutzgitter vorne (nicht kompatibel mit Kabinenlichtabdeckung, Regenschutz)
- Schutzgitter, untere Hälfte, vorne

Kabinenoptionen

	Deluxe	Premium
ROPS, Standardschalldämpfung	●	
ROPS, verbesserte Schalldämmung		●
Beheizter Sitz mit regelbarer Luftdruckfederung	●	
Beheizter und gekühlter Sitz mit automatisch regelbarer Federung		●
Höheneinstellbare Konsole, unbegrenzt, ohne Werkzeug	●	●
Hochklappbare Konsole, links	●	●
Hochauflösender 254 mm LCD Touchscreen-Monitor	●	●
Hochauflösender 254 mm LCD Touchscreen-Monitor + Zusatzmonitor (nur zum Einsatz mit Cat GRADE mit Advanced 2D oder Cat GRADE mit 3D)	○	○
Automatische Bi-Level Klimaanlage	●	●
Tippwählschalter und Direktasten für die Monitorsteuerung	●	●
Schlüsselloser Drucktasten-Motorstart	●	●
51 mm Sitzgurt	●	●
Bluetooth-integriertes Radio mit USB-Ports	●	●
12V DC-Buchsen (×2)	●	●
Dokumentenfach	●	●
Becher- und Flaschenhalter	●	●
Zweiteilige, zu öffnende Frontscheibe	●	●
Feste einteilige Frontscheibe		○
Oberer Radial-Scheibenwischer mit Waschanlage	●	
Parallel-Scheibenwischer mit Waschanlage		●
Zu öffnende Polykarbonat-Dachluke	●	●
Nicht zu öffnendes Glasdachfenster		○
LED-Innenleuchten an der Decke und im Fußraum	●	●
Sonnenrollo hinten	○	●
Notausstieg über Heckscheibe	●	●
Waschbare Bodenmatte	●	●
Vorrüstung für Rundumleuchte	●	●

● Standard

○ Optional

Umfassendere Informationen zu Cat-Produkten, Händlerdienstleistungen und Branchenlösungen finden Sie auf unserer website unter www.cat.com

© 2019 Caterpillar
Alle Rechte vorbehalten

Änderungen der Werkstoffe und technischen Daten ohne vorherige Ankündigung vorbehalten.
Abgebildete Maschinen können Sonderausrüstung aufweisen. Ihr Cat-Händler informiert Sie gern über lieferbare Sonderausrüstung.

CAT, CATERPILLAR, LET'S DO THE WORK, ihre entsprechenden Logos, "Caterpillar Yellow", die "Power Edge" und die Cat "Modern Hex"-Handelsaufmachung sowie die gesamte hierin verwendete Unternehmens- und Produktidentität sind Marken von Caterpillar und dürfen ohne Genehmigung nicht verwendet werden.

AGXQ2216-02 (01-2019)
Ersetzt AGXQ2216-01
Baunummer: 07B
(Europa)

