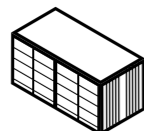
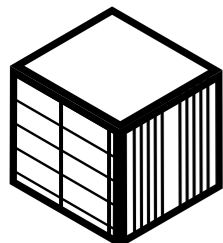


STOCKAGE

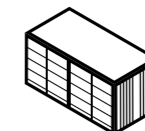


CONTAINER STOCKAGE 6'

Dimensions : L=1.800 l=1.750 H= 1.900 mm
Doubles portes battantes frontal avec joint caoutchouc

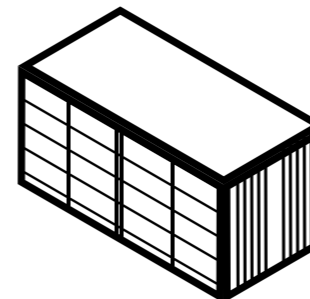


STOCKAGE



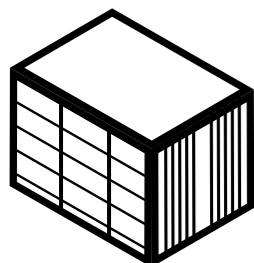
CONTAINER STOCKAGE 20'

Structure en acier robuste, étanche à l'eau, double portes battantes avec système de fermeture sécurisé (cadenas non fourni).
Dimensions extérieures (max.) L : 6058mm l: 2438mmH: 2591mm
Dimensions intérieures (min.) L: 5898mm l: 2359mm H: 2390mm
Capacité : env. 28.000 Kg
Poids à vide: env. 2300 Kg
Volume: env. 33.31 m³



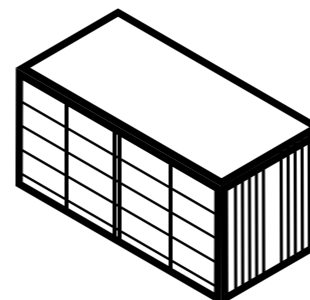
CONTAINER STOCKAGE 8'

Structure en acier robuste, étanche à l'eau, double portes battantes avec système de fermeture sécurisé (cadenas non fourni).
Dimensions extérieures (max.) L : 2438mm l: 2200mmH: 2260mm
Dimensions intérieures (min.) L: 2290mm l: 2110mm H: 2060mm
Capacité : env. 5000 Kg
Poids à vide: env. 900 Kg
Volume: env. 10.00 m³



CONTAINER STOCKAGE 20' OPEN SIDE

Structure en acier robuste, étanche à l'eau, double portes battantes latérales avec système de fermeture sécurisé (cadenas non fourni).
Dimensions extérieures (max.) L : 6058mm l: 2438mmH: 2591mm
Dimensions intérieures (min.) L: 5900mm l: 2290mm H: 2300mm
Capacité : env. 20.000 Kg
Poids à vide: env. 3400 Kg
Volume: env. 31.08 m³



CONTAINER STOCKAGE 10'

Structure en acier robuste, étanche à l'eau, double portes battantes avec système de fermeture sécurisé (cadenas non fourni).
Dimensions extérieures (max.) L : 2991mm l: 2438mmH: 2591mm
Dimensions intérieures (min.) L: 2820mm l: 2350mm H: 2390mm
Capacité : env. 8000 Kg
Poids à vide: env. 1300 Kg
Volume: env. 18,89 m³

