



MINIPELLE HYDRAULIQUE

Cat[®] 308 CR VAB

CARACTÉRISTIQUES :

La Minipelle hydraulique 308 CR Cat[®] avec flèche à géométrie variable (VAB, Variable Angle Boom) fournit une puissance et des performances maximales dans un format ultra compact pour vous permettre de travailler dans une large gamme d'applications. La flèche à angle variable offre une flexibilité de timonerie optimale pour des applications dans des espaces restreints.

UN CONFORT SANS LIMITE

- La cabine hermétique et sous pression est équipée d'un système de climatisation amélioré, de repose-poignets réglables et d'un siège à suspension pour assurer votre confort de travail tout au long de la journée.

FACILE À UTILISER

- Les commandes sont faciles à utiliser et le moniteur nouvelle génération intuitif permet au conducteur de personnaliser ses préférences et de lire facilement les informations sur la machine.

MODE DE TRANSLATION DE DIRECTION DE BRAS

- Il est encore plus facile de se déplacer sur le chantier grâce à l'option de direction de bras Cat. Passez facilement des commandes de translation traditionnelles avec leviers et pédales aux commandes par manipulateur par simple pression sur un bouton. Des efforts moindres et une meilleure maîtrise sont à portée de main !

DES PERFORMANCES EXCEPTIONNELLES DANS UN FORMAT ULTRA COMPACT

- Performances de levage, de pivotement, de translation et multifonctionnelles supérieures pour un travail plus efficace et fonction d'excavation avec une lame permettant un nettoyage facile.

SÉCURITÉ SUR LE CHANTIER

- Votre sécurité est notre priorité. La minipelle Cat est conçue pour assurer votre sécurité sur le chantier. Parmi les caractéristiques de sécurité que nous avons intégrées à la machine, citons une caméra de recul, des lampes de courtoisie et une ceinture de sécurité à enrouleur fluorescente.

ENTRETIEN SIMPLE POUR MOINS D'IMMOBILISATIONS

- L'entretien est rapide et facile sur la minipelle hydraulique Cat. Les points de contrôle périodique sont faciles d'accès au niveau du sol grâce au regroupement des points d'entretien et des panneaux d'entretien robustes.

COÛTS D'EXPLOITATION RÉDUITS

- Équipée de fonctionnalités telles que le ralenti automatique, l'arrêt automatique du moteur et un circuit hydraulique hautes performances avec une pompe à cylindrée variable, la minipelle hydraulique Cat a été conçue pour réduire vos coûts d'exploitation.

ASSISTANCE INÉGALÉE AUPRÈS DU RÉSEAU DE CONCESSIONNAIRES

- Votre concessionnaire Cat est là pour vous aider à atteindre vos objectifs commerciaux. Des solutions de fourniture d'équipements à la formation des conducteurs en fonction de vos besoins d'entretien et bien plus, votre concessionnaire Cat est prêt à vous aider.

Spécifications

Moteur

Modèle de moteur	C3.3B Cat [®]	
Normes EPA Tiers 4 Final (États-Unis)/Stage V (Union européenne)		
Puissance nette à 2 200 tr/min		
ISO 9249:2007, 80/1269/EEC	51,8 kW	69,5 hp
Puissance brute		
SAE J1995	55,4 kW	74,3 hp
Alésage	94 mm	3,7 in
Course	120 mm	4,7 in
Cylindrée	3,33 l	203 in ³

- La puissance nette annoncée désigne la puissance disponible au volant lorsque le moteur est équipé d'un filtre à air, d'un circuit d'échappement et d'un ventilateur.

Poids

Poids en ordre de marche minimal avec bras standard*	8 655 kg	19 084 lb
Poids en ordre de marche maximal avec bras standard**	9 245 kg	20 385 lb

*Le poids minimal inclut les chaînes en caoutchouc, le poids du conducteur, le réservoir de carburant plein, la lame, mais pas le godet ni les contrepoids.

**Le poids maximal inclut les chaînes en acier avec patins en caoutchouc, le contrepoids, le poids du conducteur, le réservoir de carburant plein, la lame, mais pas le godet.

Augmentation du poids par rapport à la configuration minimale

Contrepoids	250 kg	552 lb
Chaînes en acier avec patins	341 kg	752 lb

Minipelle hydraulique 308 CR VAB

Système de translation

Vitesse de translation élevée	5,1 km/h	3,2 mph
Vitesse de translation lente	3,1 km/h	1,9 mph
Force de traction maximale à vitesse élevée	27,8 kN	6 250 lbf
Force de traction maximale à vitesse réduite	67,5 kN	15 175 lbf
Pression au sol – Poids minimal	37,9 kPa	5,5 psi
Pression au sol – Poids maximal	40,6 kPa	5,9 psi
Performances en côte (maximum)	30°	

Contenances pour l'entretien

Circuit de refroidissement	10,0 l	2,6 US gal
Huile moteur	11,2 l	3,0 US gal
Réservoir de carburant	147 l	39 US gal
Réservoir hydraulique	53 l	14 US gal
Circuit hydraulique	110 l	29 US gal

Circuit hydraulique

Circuit hydraulique à détection de charge avec pompe à pistons à cylindrée variable

Débit de la pompe à 2 400 tr/min	167 l/min	44 US gal/min
Pression en ordre de marche : équipement	285 bar	4,134 psi
Pression en ordre de marche : translation	285 bar	4,134 psi
Pression en ordre de marche : orientation	250 bar	3,626 psi

Circuit auxiliaire maximum – Principal

Débit de la pompe*	131 l/min	35 US gal/min
Pression à la pompe*	285 bar	4,134 psi

Circuit auxiliaire maximum – Secondaire

Débit de la pompe*	33 l/min	9 US gal/min
Pression à la pompe*	285 bar	4,134 psi

Force d'excavation du bras (standard)

Force d'excavation du godet

*Le débit et la pression ne sont pas combinables. Sous charge, lorsque le flux augmente, la pression baisse.

Circuit de tourelle

Vitesse d'orientation de la machine	10,6 tr/min
Orientation de la flèche – À gauche	60°
Orientation de la flèche – À droite	50°

Lame

Largeur (Standard)	2 300 mm	90,6 in
Largeur (Large)	2 450 mm	96,5 in
Hauteur	431 mm	17 in

Certification : cabine et toit

Cadre de protection en cas de retournement (ROPS)	ISO 12117-2:2008
Cadre de protection en cas de basculement (TOPS)	ISO 12117:1997
Protection supérieure	ISO 10262:1998 (niveau II)

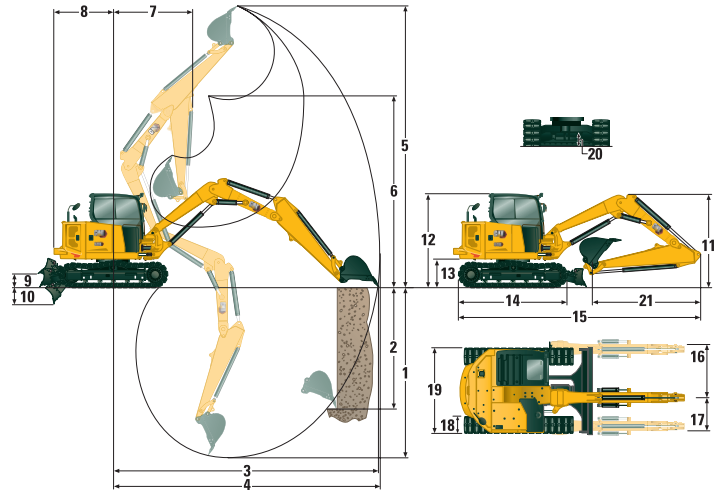
Niveaux sonores

Pression acoustique (ISO 6396:2008)	72 dB(A)
Pression acoustique extérieure moyenne (ISO 6395:2008)	99 dB(A)

• Directive de l'Union européenne « 2000/14/CE »

Circuit de climatisation

Le système de climatisation de cette machine contient du gaz réfrigérant fluoré à effet de serre R134a (potentiel de réchauffement climatique = 1430). Le système contient 1,0 kg de réfrigérant, soit un équivalent CO₂ de 1,430 tonne métrique.



Dimensions

	Bras standard	
	VAB rentrée	VAB déployée
1 Profondeur d'excavation	3 815 mm (150,2 in)	3 460 mm (136,2 in)
2 Paroi verticale	2 520 mm (99,2 in)	3 725 mm (146,7 in)
3 Portée maximale au niveau du sol	6 300 mm (248,0 in)	7 715 mm (303,7 in)
4 Portée maximale	6 515 mm (256,5 in)	7 885 mm (310,4 in)
5 Hauteur d'excavation maximale	5 220 mm (205,5 in)	8 180 mm (322,0 in)
6 Hauteur de vidage maximale	3 450 mm (135,8 in)	6 285 mm (247,4 in)
7 Portée de la flèche	3 120 mm (122,8 in)	2 710 mm (106,7 in)
8 Encombrement arrière avec contrepoids	1 585 mm (62,4 in)	1 585 mm (62,4 in)
Encombrement arrière sans contrepoids	1 450 mm (57,1 in)	1 450 mm (57,1 in)
9 Hauteur maximale de la lame	370 mm (14,6 in)	370 mm (14,6 in)
10 Profondeur maximale de la lame	407 mm (16,0 in)	407 mm (16,0 in)
11 Hauteur de transport	2 475 mm (97,4 in)	2 475 mm (97,4 in)
12 Hauteur de la cabine	2 541 mm (100,0 in)	2 541 mm (100,0 in)
13 Hauteur du roulement de tourelle	756 mm (29,8 in)	756 mm (29,8 in)
14 Longueur du train de roulement hors tout	2 880 mm (113,4 in)	2 880 mm (113,4 in)
15 Longueur d'expédition hors tout	6 450 mm (253,9 in)	6 450 mm (253,9 in)
16 Orientation de la flèche droite	935 mm (37,0 in)	935 mm (37,0 in)
17 Orientation de la flèche gauche	605 mm (24,0 in)	605 mm (24,0 in)
18 Largeur de la bande de roulement/des patins	450 mm (17,7 in)	450 mm (17,7 in)
19 Largeur des chaînes hors tout	2 300 mm (90,6 in)	2 300 mm (90,6 in)
20 Garde au sol	350 mm (13,8 in)	350 mm (13,8 in)
21 Longueur de bras	1 820 mm (71,7 in)	1 820 mm (71,7 in)

Minipelle hydraulique 308 CR VAB

Bras standard

Capacités de levage – Configuration minimale			Rayon de levage 3 m (9,8 ft)			Rayon de levage 4,5 m (14,8 ft)			Rayon de levage (maximum)				
			Sur l'avant			Sur l'avant			Sur l'avant			Sur le côté	m (ft)
			Lame abaissée	Lame relevée	Sur le côté	Lame abaissée	Lame relevée	Sur le côté	Lame abaissée	Lame relevée	Sur le côté		
Hauteur du point de levage		kg (lb)	kg (lb)	kg (lb)	kg (lb)	kg (lb)	kg (lb)	kg (lb)	kg (lb)	kg (lb)	kg (lb)		
4,5 m (14,8 ft)	VAB déployée	kg (lb)	*2 330 (*5 138)	*2 330 (*5 138)	*2 330 (*5 138)	*2 630 (*5 799)	1 815 (4 002)	1 567 (3 455)	*2 034 (*4 485)	1 060 (2 337)	911 (2 009)	6,03 (19,8)	
	VAB rentrée	kg (lb)											
3 m (9,8 ft)	VAB déployée	kg (lb)				*2 910 (*6 417)	1 687 (3 720)	1 444 (3 184)	*1 809 (*3 989)	867 (1 912)	740 (1 632)	6,67 (21,9)	
	VAB rentrée	kg (lb)				*2 011 (*4 434)	*2 011 (*4 434)	1 630 (3 594)	*1 915 (*4 223)	1 433 (3 160)	1 242 (2 739)	5,24 (17,2)	
1,5 m (4,9 ft)	VAB déployée	kg (lb)				*3 087 (*6 807)	1 522 (3 356)	1 287 (2 838)	*1 584 (*3 493)	803 (1 771)	683 (1 506)	6,87 (22,5)	
	VAB rentrée	kg (lb)	*4 640 (*10 231)	3 273 (7 217)	2 722 (6 002)	*2 622 (*5 782)	1 732 (3 819)	1 487 (3 279)	*2 177 (*4 800)	1 244 (2 743)	1 071 (2 362)	5,50 (18,0)	
0 m (0 ft)	VAB déployée	kg (lb)				*2 727 (*6 013)	1 437 (3 169)	1 206 (2 659)	*1 305 (*2 878)	828 (1 826)	702 (1 548)	6,67 (21,9)	
	VAB rentrée	kg (lb)	*5 762 (*12 705)	2 932 (6 465)	2 408 (5 310)	*3 098 (*6 831)	1 587 (3 499)	1 349 (2 975)	*2 548 (*5 618)	1 263 (2 785)	1 079 (2 379)	5,24 (17,2)	

Le poids minimal inclut les courroies en caoutchouc, la cabine, de poids du conducteur, le réservoir de carburant plein, mais sans godet ni contrepois.

Capacités de levage – Configuration maximale			Rayon de levage 3 m (9,8 ft)			Rayon de levage 4,5 m (14,8 ft)			Rayon de levage (maximum)				
			Sur l'avant			Sur l'avant			Sur l'avant			Sur le côté	m (ft)
			Lame abaissée	Lame relevée	Sur le côté	Lame abaissée	Lame relevée	Sur le côté	Lame abaissée	Lame relevée	Sur le côté		
Hauteur du point de levage		kg (lb)	kg (lb)	kg (lb)	kg (lb)	kg (lb)	kg (lb)	kg (lb)	kg (lb)	kg (lb)	kg (lb)		
4,5 m (14,8 ft)	VAB déployée	kg (lb)	*2 330 (*5 138)	*2 330 (*5 138)	*2 330 (*5 138)	*2 630 (*5 799)	2 043 (4 505)	1 769 (3 901)	*2 034 (*4 485)	1 216 (2 681)	1 051 (2 317)	6,03 (19,8)	
	VAB rentrée	kg (lb)											
3 m (9,8 ft)	VAB déployée	kg (lb)				*2 910 (*6 417)	1 914 (4 220)	1 646 (3 629)	*1 809 (*3 989)	1 005 (2 216)	865 (1 907)	6,67 (21,9)	
	VAB rentrée	kg (lb)				*2 011 (*4 434)	*2 011 (*4 434)	*2 011 (*4 434)	*1 915 (*4 223)	1 619 (3 570)	1 409 (3 107)	5,24 (17,2)	
1,5 m (4,9 ft)	VAB déployée	kg (lb)				*3 087 (*6 807)	1 749 (3 857)	1 488 (3 281)	*1 584 (*3 493)	936 (2 064)	803 (1 771)	6,87 (22,5)	
	VAB rentrée	kg (lb)	*4 640 (*10 231)	3 685 (8 125)	3 074 (6 778)	*2 622 (*5 782)	1 959 (4 320)	1 689 (3 724)	*2 177 (*4 800)	1 419 (3 129)	1 228 (2 708)	5,50 (18,0)	
0 m (0 ft)	VAB déployée	kg (lb)				*2 727 (*6 013)	1 664 (3 669)	1 408 (3 105)	*1 305 (*2 878)	965 (2 128)	827 (1 824)	6,67 (21,9)	
	VAB rentrée	kg (lb)	*5 762 (*12 705)	3 343 (7 371)	2 760 (6 086)	*3 098 (*6 831)	1 815 (4 002)	1 551 (3 420)	*2 548 (*5 618)	1 450 (3 197)	1 246 (2 747)	5,24 (17,2)	

Le poids maximal inclut les chaînes en acier avec patins, la cabine, le poids du conducteur, le réservoir de carburant plein, le contrepois, mais sans godet.

Minipelle hydraulique 308 CR VAB

Équipement standard et options

L'équipement standard et les options peuvent varier. Pour de plus amples informations, veuillez consulter votre concessionnaire Cat.

	Standard	En option		Standard	En option
MOTEUR			POSTE DE CONDUITE (SUITE)		
Moteur diesel C3.3 Cat (conforme à la norme américaine EPA Tier 4 Final ou européenne Stage V) – Moteur électronique, turbo, filtre à particules diesel (DPF)	✓		Moniteur avancé de nouvelle génération (ci-dessous figurent tous les éléments inclus avec l'option Moniteur avancé de nouvelle génération)		✓
Ralenti automatique du moteur	✓		– Ecran tactile		
Arrêt automatique du moteur	✓		– Système de référence du chantier		
Frein de tourelle automatique	✓		– Compatibilité caméra haute définition (IP68 & IP69K)		
Translation automatique à deux vitesses	✓		– Code de sécurité numérique		
Séparateur eau/carburant avec indicateur	✓		TRAIN DE ROULEMENT		
Joint radial – Filtre à air à double élément	✓		Chaîne lubrifiée et graissée	✓	
Liquide de refroidissement longue durée -37 °C (-35 °F)	✓		Tendeurs de chaînes hydrauliques	✓	
Robinet de vidange écologique	✓		Eilletons d'arrimage sur châssis porteur	✓	
CIRCUIT HYDRAULIQUE			Lame de refoulement	✓	
Pompe électronique intelligente	✓		Lame de refoulement large		✓
Pompe à pistons à cylindrée variable électronique	✓		Position flottante de la lame	✓	
Circuit hydraulique à répartition de débit/détection de charge	✓		Bord d'usure réversible, boulonné	✓	
Puissance à la demande	✓		Chaînes en acier (450 mm/17,7 in de large)		✓
Surveillance de la température hydraulique	✓		Chaînes en acier (600 mm/23,6 in)	✓	
Accumulateur certifié	✓		Chaîne en acier avec patins en caoutchouc	✓	
Huile hydraulique avancée HYDO	✓		Guides de chaîne		✓
POSTE DE CONDUITE			FLÈCHE, BRAS ET TRINGLERIES		
Protection supérieure ISO 10262 1998 Niveau I	✓		Flèche à angle variable	✓	
ROPS ISO 12117-2:2008	✓		Bras standard (1820 mm/71,7 in)	✓	
Cabine hermétique et pressurisée	✓		Utilisable en fonction pelle butte (à clavier/attache manuelle/attache hydraulique, non disponible dans toutes les régions)	✓	
Mode de direction de bras	✓		Prééquipement pour pince (non disponible dans toutes les régions)	✓	
Régulateur de vitesse de translation	✓		Équipements, notamment godets, tarières et marteaux		✓
Fonction de modification de la grille de commande	✓		2e canalisation hydraulique auxiliaire		✓
Repose-poignets réglables	✓		Clapet antiretour d'abaissement de flèche		✓
Repose-pieds moulés	✓		Clapet antiretour d'abaissement de bras		✓
Tapis de sol lavable, amovible	✓		Eilleton de levage certifié		✓
Manettes et pédales de translation	✓		EQUIPEMENTS ÉLECTRIQUES		
Clé Cat avec option de code d'accès	✓		Circuit électrique 12 volts	✓	
Système Pousser pour démarrer avec porte-clés Bluetooth®		✓	Alternateur 60 A	✓	
Chauffage/ventilation/climatisation avec commande automatique de la température	✓		Disjoncteur	✓	
Commandes de verrouillage hydraulique	✓		Batterie 900 CCA sans entretien	✓	
Vitre avant inférieure intégrée	✓		Coupe-batterie	✓	
Rangement en hauteur au niveau de la vitre avant assisté	✓		Contacteur à clé de démarrage	✓	
Vitre arrière, sortie de secours	✓		Product Link Elite (réglementations applicables)		✓
Siège à suspension, à dossier haut, en tissu	✓		Avertisseur de translation		✓
Siège à suspension pneumatique chauffé		✓	Caméra de vision arrière		✓
Ceinture de sécurité à enrôleur (75 mm/3 in)	✓		Gyrophare		✓
Crochet à vêtements	✓		BLINDAGES		
Porte-gobelet	✓		Protection avant à mailles ISO 10262 1998 Niveau I		✓
Éclairage intérieur à LED	✓		Protection avant pour usage intensif ISO 10262 1998 Niveau II		✓
Poche à documentation	✓		Protection de toit de cabine ISO 10262 1998 Niveau II		✓
Bossages pour les protections supérieure et avant	✓		Pare-brise en polycarbonate EN356 P5A		✓
Prise électrique 12 V	✓		Protecteurs de chaînes		✓
Radio – Bluetooth®, auxiliaire, microphone, USB (recharge uniquement)	✓		AUTRES		
Toit plein-ciel	✓		Contrepoids supplémentaire		✓
Klaxon d'avertissement/de signalisation	✓		Verrouillages sur les portes d'enceinte extérieures	✓	
Éclairage de cabine et de flèche (à gauche)	✓		Bouchon de carburant verrouillable	✓	
Compartment pour téléphone portable	✓		Prise pour gyrophare	✓	
Protection antipluie		✓	Déflecteurs arrière	✓	
Moniteur LCD couleur de nouvelle génération (IP66)	✓		Réchauffeur de chemise d'eau		✓
– Interface de commande avec molette	✓		Pompe de ravitaillement		✓
– Indicateurs de température du liquide de refroidissement et de niveau de carburant	✓				
– Surveillance de la machine et de l'entretien	✓				
– Réglages des performances et de la machine	✓				
– Code de sécurité numérique	✓				
– Plusieurs langues	✓				
– Prééquipement pour caméra (IP68 & IP69K)	✓				
– Compteur d'entretien avec contacteur d'activation	✓				

Pour plus d'informations sur les produits Cat, les services proposés par les concessionnaires et les solutions par secteur d'activité, visiter le site www.cat.com

© 2022 Caterpillar
Tous droits réservés

Documents et spécifications susceptibles de modifications sans préavis. Les machines représentées sur les photos peuvent comporter des équipements supplémentaires. Pour connaître les options disponibles, veuillez vous adresser à votre concessionnaire Cat.

CAT, CATERPILLAR, LET'S DO THE WORK, leurs logos respectifs, la couleur « Caterpillar Corporate Yellow », les habillages commerciaux « Power Edge » et « Modern Hex » Cat, ainsi que l'identité visuelle de l'entreprise et des produits qui figurent dans le présent document, sont des marques déposées de Caterpillar qui ne peuvent pas être utilisées sans autorisation.

AFHQ8169-02 (03-2022)
Remplace AFHQ8169-01
Numéro de version : 07A
(North America, Europe, ANZP)

