

313F L GC

Pelle hydraulique



Moteur

Modèle de moteur	C3.4B Cat®	
Puissance moteur – ISO 14396 (unité métrique)	54 kW	72 ch
Puissance nette – ISO 9249 (unité métrique)	52 kW	70 ch

Entraînement

Vitesse de translation maximale	5,5 km/h
Effort de traction à la barre d'attelage maximal	109,9 kN

Poids

Poids en ordre de marche minimal	13 200 kg
Poids en ordre de marche maximal	14 600 kg

La nouvelle Pelle hydraulique 313F L GC est conçue pour les professionnels qui ont besoin de performances fiables à un faible coût horaire.

La machine est équipée d'un Moteur C3.4B efficace et économe en carburant, qui ne nécessite pas de liquide d'échappement diesel pour respecter les normes actuelles sur les émissions. Elle est en outre dotée d'un circuit hydraulique simple sur lequel vous pouvez compter pour les tâches d'excavation quotidiennes.

Conçue selon les mêmes normes de qualité que les autres pelles hydrauliques Cat, la 313F L GC travaillera aussi dur que les modèles de marques concurrentes et de même taille dans sa catégorie. Elle creuse, charge, nivelle, brise, manipule et trie comme toutes les autres, tout en consommant moins de carburant. En outre, elle est facile à utiliser, facile à transporter, facile à entretenir et dispose surtout d'un service après-vente inégalé par Caterpillar et le réseau de concessionnaires Cat.

Table des matières

Fiable et polyvalent.....	4
Haut rendement énergétique.....	5
Facilité d'utilisation.....	6
Structures durables.....	8
Timoneries robustes.....	9
Polyvalence.....	10
Des technologies simples.....	12
Environnement de travail sécurisé.....	13
Facilité d'entretien.....	14
Développement durable.....	15
Solution complète de service à la clientèle.....	15
Spécifications.....	16
Équipement standard.....	26
Options.....	27





Fiable et polyvalent

Toute la puissance nécessaire pour vos activités



Un système simple et fiable

Le circuit hydraulique de la 313F GC est extrêmement fiable et est équipé d'une pompe à détection de charge et d'une soupape de commande permettant de calculer le débit hydraulique requis, afin que vous puissiez satisfaire les exigences de votre activité au quotidien, rapidement et efficacement.

Une disposition logique

Comme pour toutes les pelles hydrauliques Cat, les composants hydrauliques de la 313F L GC sont situés à proximité les uns des autres pour réduire au minimum la longueur des canalisations hydrauliques. Cette disposition logique réduit les chutes de pression et augmente la puissance de la machine pour vos différentes tâches.

Moins de composants, moins d'entretien

Le nouveau circuit hydraulique plus simple permet de faciliter l'entretien de la machine. L'ajout d'un collecteur pilote dans le distributeur signifie que la présence d'une pompe pilote, d'un filtre ou de canalisations est superflue. Le nombre réduit de composants est synonyme d'entretien réduit et de coûts d'exploitation plus faibles.

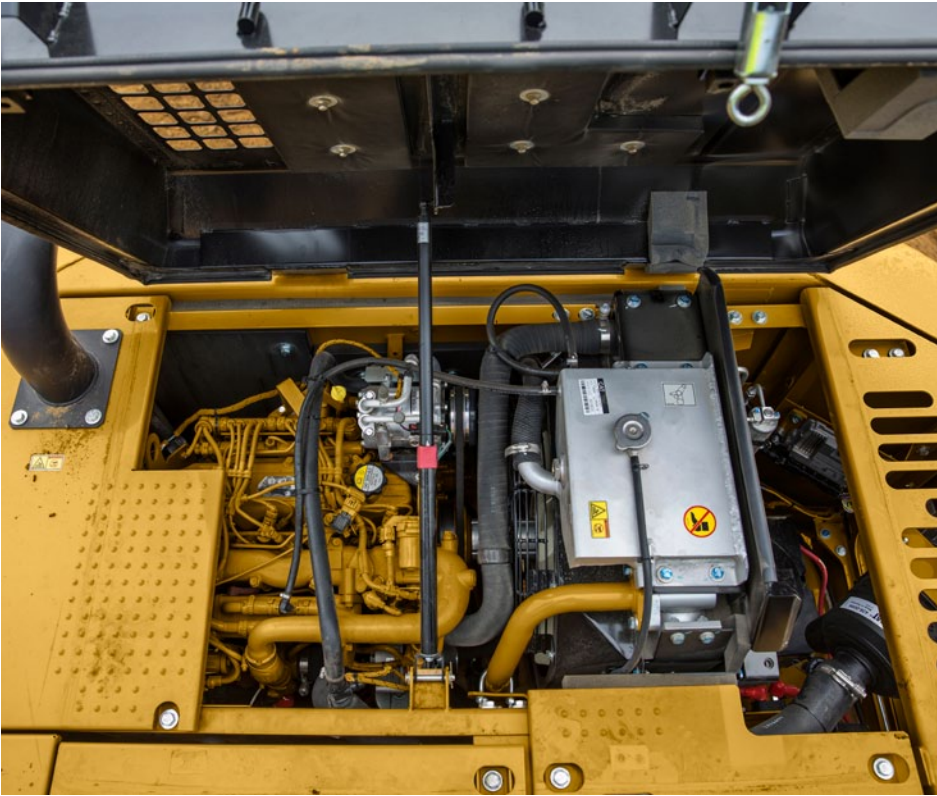
Polyvalence maximale

Lorsqu'il s'agit d'effectuer des tâches variées, les circuits haute pression, moyenne pression et d'attache rapide disponibles en option vous offrent de nombreuses fonctionnalités, vous permettant ainsi de maximiser le rendement de la machine grâce aux outils de travail Cat à l'avant. Ils vous aideront à creuser, charger et briser en toute confiance.



Haut rendement énergétique

Conçue pour réduire vos coûts d'exploitation



Une solution puissante et économique

Le Moteur C3.4B Cat est conforme aux normes européennes Stage IIIB sur les émissions et garantit une puissance optimale tout en consommant peu de carburant. Le moteur est doté de fonctionnalités uniques et simples, telles qu'une protection de turbocompresseur et un pack antipollution sans entretien conçu pour optimiser la durée de service et vous aider à maintenir vos coûts d'exploitation au minimum.

Des économiseurs de carburant d'exception

Des fonctions intégrées sont disponibles pour vous aider à gérer la quantité de carburant utilisée. Le ralenti bas par simple pression permet de réduire le régime moteur lorsque la machine ne fonctionne pas. La coupure du moteur au ralenti coupe le moteur lorsque sa durée de ralenti dépasse la durée que vous avez définie. Ces deux fonctions contribuent à économiser du carburant, ce qui réduit ainsi les émissions et prolonge vos intervalles d'entretien.

Technologie éprouvée

Chaque moteur conforme à la norme Stage IIIB est équipé d'une combinaison de composants éprouvés pour les circuits électroniques, de carburant, d'air et de post-traitement. L'utilisation de ces technologies nous permet de répondre à vos attentes élevées en matière de productivité, de rendement énergétique, de fiabilité et de durée de service. Des technologies adaptées à chaque application permettent d'obtenir les résultats suivants :

- **Hautes performances** dans un large éventail d'applications
- **Optimisation du temps productif et réduction des coûts** grâce à une assistance de classe mondiale proposée par le réseau de concessionnaires Cat
- **Réduction de l'impact des systèmes d'émissions** : une conception transparente pour le conducteur, sans interaction nécessaire
- **Conceptions robustes** : une durée de vie prolongée jusqu'à la prochaine révision générale
- **Une consommation de carburant moindre** avec des coûts d'entretien réduits tout en offrant la même puissance et la même réactivité

Facilité d'utilisation

Confort et commodité pour rester productif tout au long de la journée



Une cabine sûre et silencieuse

La cabine contribue à votre confort grâce à des supports de fixation visqueux et à la garniture et aux joints spéciaux de son pavillon, qui limitent les vibrations et les bruits inutiles. Les conducteurs bénéficient du calme et du confort de la toute nouvelle cabine.

Une ergonomie exceptionnelle

Les sièges à suspension mécanique ou pneumatique disposent d'un dossier inclinable, d'un réglage de l'avant et du fond par glissière, et d'un réglage de la hauteur et de l'inclinaison pour un confort optimal.

Le système de climatisation automatique assure aux conducteurs un confort optimal et une productivité élevée tout au long de la journée, par temps chaud comme par temps froid.

Des espaces de rangement sont situés sur les consoles avant, arrière et latérales de la cabine. Le porte-gobelet est adapté aux grandes tasses et une étagère située derrière le siège permet de ranger un panier-repas ou une boîte à outils. Une prise d'alimentation est disponible pour charger vos appareils électroniques tels qu'un lecteur MP3, un téléphone portable ou une tablette.

Des commandes personnalisées

Les consoles de manipulateur droite et gauche peuvent être réglées pour plus de confort et de productivité tout au long de la journée de travail. Le manipulateur droit est équipé d'un bouton pour réduire le régime moteur lorsque vous ne travaillez pas, afin d'économiser du carburant. Appuyez une fois pour réduire la vitesse. Appuyez de nouveau pour augmenter la vitesse à un niveau de fonctionnement normal.



Moniteur à navigation facile

Le nouveau moniteur à diode est facile à lire et à utiliser. Il peut non seulement mémoriser jusqu'à 10 outils de travail différents, mais il est également paramétrable en 42 langues pour s'adapter à la diversité de la main-d'œuvre d'aujourd'hui.

Le moniteur affiche clairement les informations importantes dont vous avez besoin pour travailler correctement et efficacement. En outre, il projette l'image de la caméra de vision arrière de série pour vous aider à voir ce qui se passe autour de vous, afin de vous permettre de rester concentré sur votre tâche en cours.

Structures durables

Conçues pour vos applications difficiles



Châssis robustes

La 313F L GC est une machine bien conçue dans le but de vous offrir une longue durée de service et une excellente valeur de revente. Le châssis de tourelle est doté de fixations spéciales permettant de soutenir la cabine ROPS extra-robuste et le châssis inférieur est solidement renforcé pour améliorer la durée de vie des composants, afin que vous puissiez compter sur la machine pour faire le travail difficile dont vous avez besoin.

Train de roulement robuste

Le long train de roulement de la machine fonctionne extrêmement bien dans différents types d'applications et de conditions de travail. De plus, les patins de chaîne, maillons, rouleaux, roues folles et réducteurs sont tous fabriqués en acier hautement résistant à la traction pour une plus longue durée de vie.

Un poids idéal

Le contre poids rigide de 2,45 mt s'adapte parfaitement à l'aspect effilé de la machine et offre un excellent équilibre pour tous vos besoins.





Timoneries robustes

Idéales pour les travaux de courte et longue portée

Conçue pour durer

Les flèches et les bras Cat sont conçus avec des déflecteurs internes pour une longévité accrue. Chacun de ces éléments est soumis à un contrôle par ultrasons qui garantit la qualité et la fiabilité des soudures. De larges structures caissonnées dotées de pièces multiplaques épaisses, de pièces moulées et de pièces de forge sont utilisées sur les zones de fortes contraintes comme la pointe, la base et le vérin de flèche, ainsi que la base du bras pour augmenter leur longévité. De plus, les surfaces portantes internes des axes de la timonerie sont soudées avec un roulement autolubrifié, qui permet de prolonger les intervalles d'entretien et d'augmenter la disponibilité de la machine.

Une flèche et un bras adaptés à toutes les tâches

La 313F L GC est proposée avec une flèche de 4,65 m et un bras de 3,0 m ou 2,5 m. Ces combinaisons vous procureront toute la portée nécessaire pour les applications d'excavation générales.

Polyvalence

En faire plus avec une seule machine





Tirez le meilleur parti d'une seule machine

La 313F L GC est une machine polyvalente qui offre un haut niveau de performance dans un format compact. Vous pouvez facilement accroître ces performances en utilisant les nombreux équipements proposés par CAT Work Tools.

Changez rapidement de tâche

L'attache rapide Cat offre la possibilité de changer rapidement d'équipement pour passer d'une tâche à une autre.

Creusez, peaufinez ou brisez

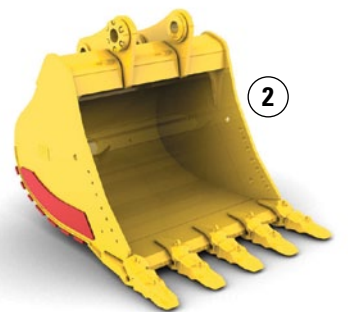
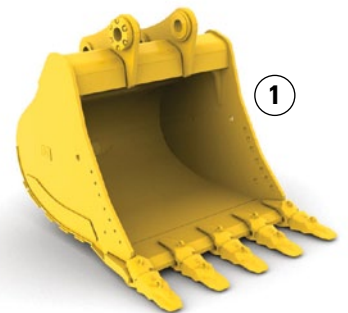
Une gamme de godets permet de tout creuser, des sols classiques jusqu'aux matériaux abrasifs. Des godets de curage de fossés compacts et peu profonds sont adaptés aux opérations de finition et de nivellement. Un marteau hydraulique permet à la machine de briser les trottoirs, les allées et la chaussée.

Configurez votre machine pour une rentabilité maximale

Votre concessionnaire Cat peut monter des kits hydrauliques pour faire fonctionner correctement tous les équipements CAT Work Tools, optimisant ainsi la disponibilité de la machine et les bénéfices.

Facile à déplacer

En plus d'être la machine idéale pour de nombreux travaux polyvalents au quotidien, la 313F L GC est également facile à déplacer en raison de sa petite taille. Il suffit de la charger sur une remorque et de se rendre sur le site.



1) Usage normal (GD)
2) Usage intensif (HD)

Des technologies simples

Surveiller, gérer et améliorer les travaux de chantier



Cat Connect utilise intelligemment la technologie et les services pour améliorer votre efficacité sur les chantiers. Grâce aux données fournies par les technologies embarquées sur les machines, vous bénéficiez d'un volume d'informations inédit sur votre équipement et vos travaux.

Les technologies Cat Connect proposent des améliorations dans les domaines clés suivants :



EQUIPMENT
MANAGEMENT

Equipment Management : augmentation du temps productif et réduction des coûts d'exploitation.



PRODUCTIVITY

Productivity : surveillance de la production et gestion de l'efficacité sur les chantiers.



SAFETY

Safety : amélioration de la sensibilisation à la sécurité des travailleurs et de l'équipement.

Technologies LINK

Les technologies LINK telles que Product Link™ sont totalement intégrées à la machine et transmettent sans fil des informations importantes, telles que l'emplacement, les heures de service, la consommation de carburant, le temps d'inactivité et les codes incident.

Product Link/VisionLink®

Les données Product Link sont facilement accessibles via l'interface utilisateur VisionLink en ligne pour un aperçu optimal des performances de votre machine ou de votre flotte. Vous pouvez utiliser ces informations pour prendre des décisions éclairées au bon moment afin d'augmenter l'efficacité et la productivité sur le chantier, et réduire les coûts.

Environnement de travail sécurisé

Des fonctionnalités qui vous aident jour après jour



Une cabine sûre et silencieuse

La cabine homologuée ROPS vous offre un environnement de travail sûr. Elle contribue également à votre confort grâce à des supports de fixation visqueux, ainsi qu'à la garniture et aux joints spéciaux de son pavillon, qui limitent les vibrations et les bruits inutiles. Ajoutez-y la garniture et les joints spéciaux de son pavillon, et le niveau de bruit devient similaire à celui des camions routiers modernes.

Des vues magnifiques

Une grande vitre, associée au système d'essuie-glace en parallèle monté de série, vous offre une excellente visibilité sur l'avant et sur le côté de la machine, et le moteur surbaissé vous procure une excellente visibilité vers l'arrière. La configuration séparée du pare-brise intègre une vitre supérieure munie de poignées permettant de la faire coulisser et de la remettre dans le plafond. Le grand toit plein-ciel garantit une meilleure visibilité vers le haut. La caméra de vision arrière de série vous offre une vue dégagée de l'arrière de la machine sur le moniteur de cabine.



Éclairage intelligent

La 313F L GC dispose de trois projecteurs de travail, qui fournissent tout l'éclairage dont vous avez besoin. En outre, les projecteurs montés sur la flèche et sur la cabine sont dotés d'une fonction de temporisation, qui peut être programmée pour que les projecteurs restent allumés jusqu'à cinq minutes après l'arrêt du moteur, vous permettant ainsi de quitter la machine en toute sécurité.

Des contacts sécurisés

La surface de la tourelle et la partie supérieure du coffre de rangement sont recouvertes de plaques antidérapantes afin d'éviter les glissades lors de l'entretien. Des marchepieds placés sur le châssis porteur et le coffre de rangement, ainsi que les mains courantes et les garde-corps fixés sur la plateforme, vous permettent de travailler sur la machine de manière plus sécurisée.



Facilité d'entretien

Une machine conçue pour un entretien simple et rapide

Commodité d'entretien

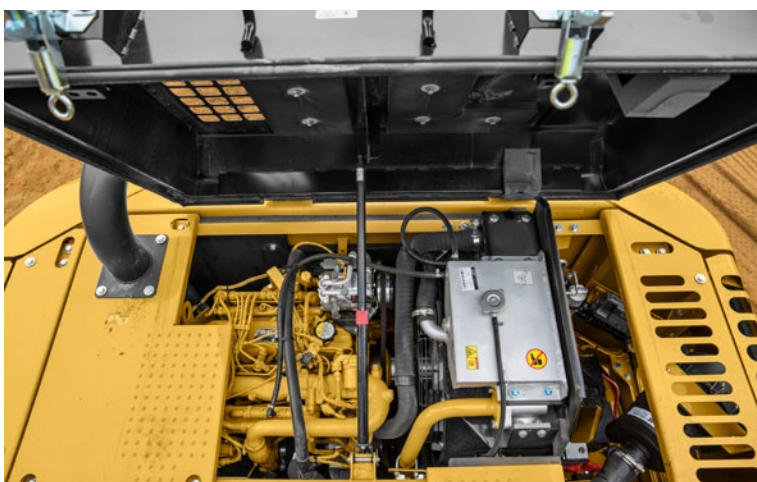
Le modèle 313F L GC est une machine simple, compacte et facile à entretenir. L'accès aux éléments pour l'entretien périodique, tels que les robinets à liquide et les points de graissage, est facilité grâce à la sécurité et la commodité d'un accès au niveau du sol. De grandes portes de visite permettent d'accéder facilement au radiateur, à la pompe, au filtre à air et aux compartiments moteur ; les portes se verrouillent en position pour faciliter votre travail d'entretien.

De l'espace pour se déplacer

Les éléments situés devant et derrière les portes contribuent à faciliter l'entretien. Par exemple, le filtre à particules diesel utilisé pour capturer les émissions est compact et ne nécessite aucun entretien. Par ailleurs, l'utilisation d'une pompe d'amorçage manuelle facile d'accès réduit le nombre de filtres nécessaires pour la machine. Tous ces éléments réduisent à la fois la complexité et les coûts d'exploitation réduits.

Entretien rapide et pratique des liquides

Le réservoir de carburant est doté d'un robinet de vidange distant situé dans le compartiment des pompes et permettant d'éliminer facilement l'eau et les sédiments accumulés au cours de l'entretien périodique. En outre, il est doté d'un robinet de vidange d'huile moteur pour effectuer les vidanges d'huile facilement et sans aucun outil.



Solution complète de service à la clientèle

Une assistance incomparable qui fait toute la différence

Disponibilité des pièces dans le monde entier

Grâce à un réseau de pièces mondial, les concessionnaires Cat font en sorte de maximiser autant que possible le temps productif de vos machines. En outre, ils vous permettent de faire des économies grâce aux composants remanufacturés Cat.

Des options de financement personnalisées

Étudiez les différentes options de financement et les coûts d'exploitation journaliers. Des services de concessionnaire peuvent être inclus dans le coût de la machine pour réduire les coûts d'exploitation au fil du temps.

Tout ce qu'il y a de mieux pour vous, aujourd'hui... et demain

Réparer, rénover ou remplacer ? Votre concessionnaire Cat peut vous aider à estimer le coût de manière à faire le meilleur choix pour votre entreprise.



Développement durable

Des années d'avance dans tous les domaines



- Le Moteur C3.4B offre un excellent rendement énergétique et est conforme aux normes Stage IIIB sur les émissions.

Spécifications de la Pelle hydraulique 313F L GC

Moteur

Modèle de moteur	C3.4B Cat	
Puissance brute – SAE J1995 (unité métrique)	55 kW	74 ch
Puissance moteur – ISO 14396 (unité métrique)	54 kW	72 ch
Puissance nette – ISO 9249 (unité métrique)	52 kW	70 ch
Alésage	99 mm	
Course	110 mm	
Cylindrée	3,4 l	

- La 313F L GC est conforme aux normes actuelles Stage IIIB sur les émissions.
- Aucun détarage du moteur n'est requis jusqu'à 2 300 m d'altitude.
- La puissance nette annoncée désigne la puissance disponible au volant lorsque le moteur est équipé d'un ventilateur, d'un filtre à air, d'un silencieux et d'un alternateur.
- Puissance nominale à 1 800 tr/min (marche).

Régime moteur (tr/min)

Utilisation	1 700 tr/min
Translation	1 800 tr/min

Chaîne

Nombre de patins (par côté)	46 pièces
Nombre de galets inférieurs (par côté)	7 pièces
Nombre de galets supérieurs (par côté)	1 pièce

Mécanisme d'orientation

Vitesse d'orientation	11,7 tr/min
Couple d'orientation	30,9 kNm

Entraînement

Performances en pente	30°/70 %
Vitesse de translation maximale – élevée	5,5 km/h
Vitesse de translation maximale – basse	3,6 km/h
Effort de traction à la barre d'attelage maximal	109,9 kN

Circuit hydraulique

Circuit principal, débit maximal (total)	240 l/min
Pression maximale, équipement	30,5 MPa
Pression maximale, translation	30,5 MPa
Pression maximale, orientation	23 MPa
Circuit pilote, pression maximale	4 120 kPa
Vérin de flèche, alésage	110 mm
Vérin de flèche, course	1 015 mm
Vérin de bras, alésage	120 mm
Vérin de bras, course	1 197 mm
Vérin de godet, alésage	100 mm
Vérin de godet, course	939 mm

Contenances

Contenance du réservoir de carburant	250 l
Circuit de refroidissement	17,9 l
Huile moteur	8 l
Réducteur d'orientation	3 l
Réducteur	3 l
Huile du circuit hydraulique (réservoir compris)	164 l
Huile de réservoir hydraulique	90,6 l

Niveaux sonores

Niveau de puissance acoustique extérieur (ISO 6395:2008)*	99 dB(A)
Niveau de pression acoustique pour le conducteur (ISO 6396:2008)	72 dB(A)

* Directive européenne « 2000/14/CE » amendée par « 2005/88/CE », avec une vitesse des ventilateurs de refroidissement à 70 % de la valeur maximale.

- Les niveaux sonores indiqués ci-dessus ont été calculés dans des conditions de fonctionnement spécifiques. Ces niveaux peuvent varier, aussi bien pour la machine que pour le conducteur, à un régime moteur ou une vitesse des ventilateurs de refroidissement différents. Le port de protections auditives peut s'avérer nécessaire lorsque l'on utilise une machine dont la cabine n'est pas correctement entretenue ou que l'on travaille avec les portes ou les vitres ouvertes pendant des périodes prolongées ou dans un environnement bruyant.

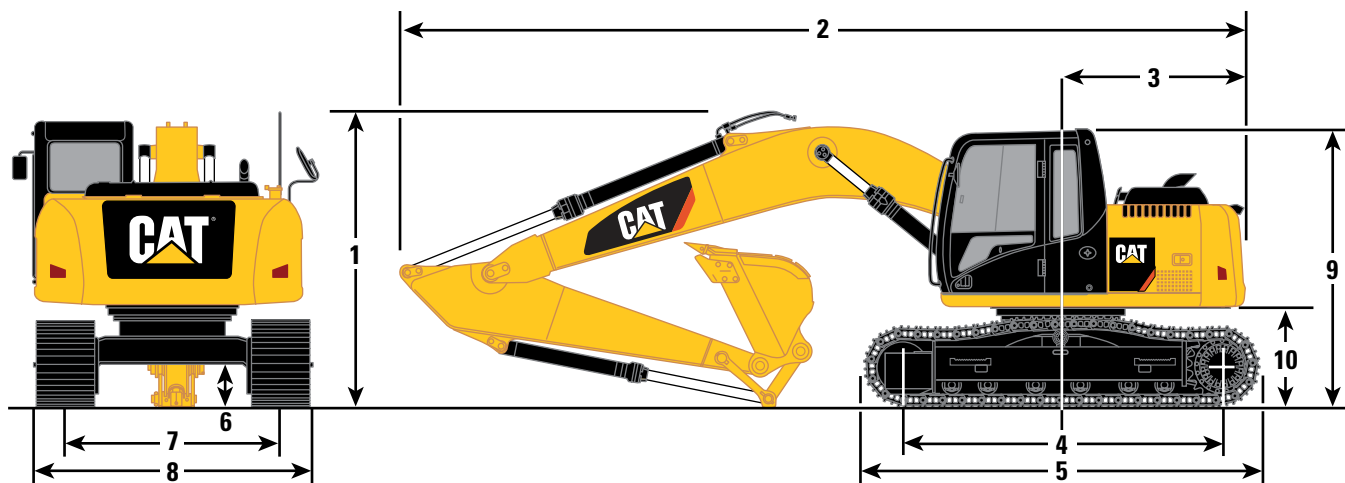
Normes

Freins	SAE J1026/APR90
Cabine/cadre FOGS	SAE J1356/FÉV88 ISO 10262

Spécifications de la Pelle hydraulique 313F L GC

Dimensions

Toutes les dimensions sont approximatives.



Options de flèche

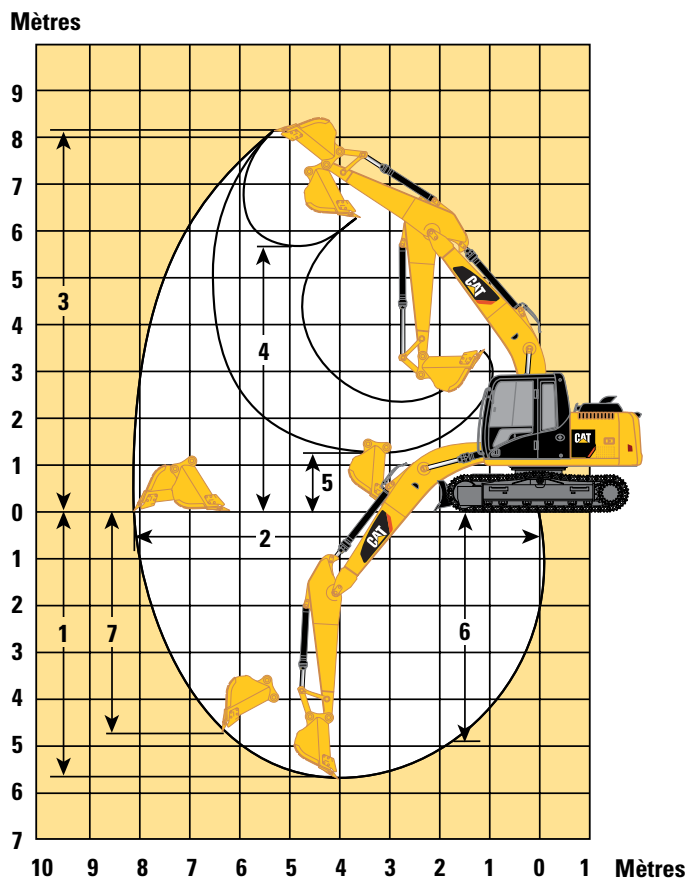
Flèche normale R4,65 m

Options de bras	R3,0 m	R2,5 m
1 Hauteur d'expédition	2 830 mm	2 830 mm
2 Longueur d'expédition		
Sans lame	7 700 mm	7 680 mm
Avec lame	7 960 mm	7 940 mm
3 Rayon d'encombrement arrière	2 180 mm	2 180 mm
4 Longueur au centre des rouleaux	3 040 mm	3 040 mm
5 Longueur des chaînes	3 750 mm	3 750 mm
6 Garde au sol	440 mm	440 mm
7 Voie des chaînes	1 990 mm	1 990 mm
8 Largeur de transport		
Patins de 500 mm	2 490 mm	2 490 mm
Patins de 600 mm	2 590 mm	2 590 mm
Patins de 700 mm	2 690 mm	2 690 mm
9 Hauteur de la cabine	2 760 mm	2 760 mm
Hauteur de la cabine avec protection supérieure	2 900 mm	2 900 mm
10 Hauteur du contrepois	880 mm	880 mm
Type de godet	GD	GD
Rayon aux pointes du godet	1 220 mm	1 220 mm
Capacité du godet	0,53 m ³	0,53 m ³

Spécifications de la Pelle hydraulique 313F L GC

Plages de fonctionnement

Toutes les dimensions sont approximatives.



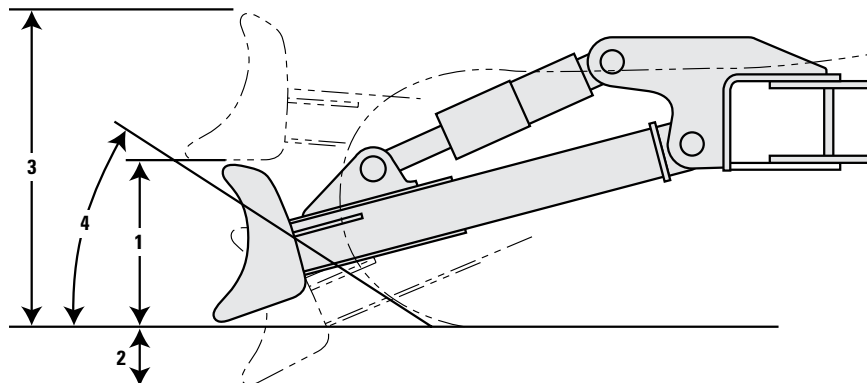
Options de flèche

Flèche normale R4,65 m

Options de bras	R3,0 m	R2,5 m
1 Profondeur maximale d'excavation	6 030 mm	5 530 mm
2 Portée maximale au niveau du sol	8 620 mm	8 170 mm
3 Hauteur de chargement maximale	6 340 mm	6 100 mm
4 Hauteur de chargement minimale	1 530 mm	2 020 mm
5 Profondeur de coupe maximale pour fond plat de 2 440 mm	5 850 mm	5 330 mm
6 Profondeur d'excavation maximale en paroi verticale	5 310 mm	5 000 mm
Force d'excavation du godet (SAE)	86 kN	86 kN
Force d'excavation du godet (ISO)	95 kN	95 kN
Force d'excavation du bras (SAE)	57 kN	64 kN
Force d'excavation du bras (ISO)	58 kN	65 kN
Type de godet	GD	GD
Rayon aux pointes du godet	1 220 mm	1 220 mm
Capacité du godet	0,53 m ³	0,53 m ³

Spécifications de la Pelle hydraulique 313F L GC

Lame



1 Hauteur de la lame	628 mm
2 Profondeur maximum d'abaissement depuis le sol	567 mm
3 Hauteur de levage maximum au-dessus du sol	998 mm
4 Angle d'approche	23,3 degrés
Options de largeurs de lame	2 500 mm, 2 600 mm, 2 700 mm

Spécifications de la Pelle hydraulique 313F L GC

Poids en ordre de marche et pressions au sol

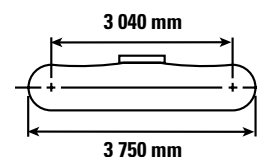
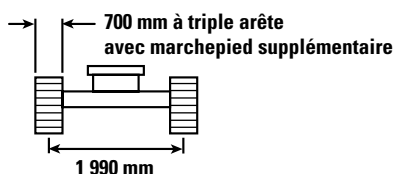
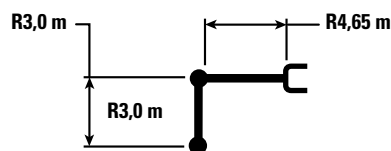
	Flèche	Bras	Godet	700 mm		600 mm		500 mm	
				Patins à triple arête		Patins à triple arête		Patins à triple arête	
Sans lame	R4,65 m	R3,0 m	0,53 m³	13 800 kg	29,4 kPa	13 300 kg	33,1 kPa	13 300 kg	39,7 kPa
	R4,65 m	R2,5 m	0,53 m³	13 700 kg	29,2 kPa	13 200 kg	32,8 kPa	13 200 kg	39,4 kPa
Avec lame				2 700 mm		2 600 mm		2 500 mm	
	R4,65 m	R3,0 m	0,53 m³	14 600 kg	31,1 kPa	14 100 kg	35,0 kPa	14 100 kg	42,0 kPa
	R4,65 m	R2,5 m	0,53 m³	14 500 kg	30,9 kPa	14 000 kg	34,8 kPa	14 000 kg	41,7 kPa

Poids des composants principaux

Machine de base (avec vérin de flèche, sans contreponds, timonerie avant et chaîne)	4 420 kg
Train de roulement long	2 650 kg
Contrepoids	2 500 kg
Flèche (avec canalisations, axes et vérin de bras)	
Flèche normale (R4,65 m)	1 030 kg
Bras (avec canalisations, axes, vérin et timonerie de godet)	
R3,0 m	650 kg
R2,5 m	570 kg
Patins de chaîne (longs/pour deux chaînes)	
500 mm, à triple arête	1 570 kg
600 mm, à triple arête	1 630 kg
700 mm, à triple arête	2 070 kg
Lame	
Lame 2 500 mm	800 kg
Lame 2 600 mm	800 kg
Lame 2 700 mm	820 kg
Godet	
GD 0,53 m ³	460 kg

Spécifications de la Pelle hydraulique 313F L GC

Capacités de levage de la flèche normale – Contrepoids : 2,45 mt – sans godet



		1 500 mm		3 000 mm		4 500 mm		6 000 mm		7 500 mm		mm		
7 500 mm	kg											*2 550	*2 550	4 370
6 000 mm	kg											*2 100	*2 100	5 950
4 500 mm	kg							*3 150	2 550			*2 000	*2 000	6 860
3 000 mm	kg					*3 850	3 800	*3 450	2 450			*2 000	1 800	7 360
1 500 mm	kg			*7 550	6 450	*4 900	3 550	3 650	2 350	*2 150	1 700	*2 050	1 650	7 520
0 mm	kg			*7 850	6 000	5 450	3 350	3 550	2 250			*2 300	1 700	7 380
-1 500 mm	kg	*4 500	*4 500	*9 300	5 900	5 350	3 250	3 500	2 200			*2 700	1 850	6 910
-3 000 mm	kg	*7 500	*7 500	*8 550	5 950	5 350	3 250	3 500	2 200			3 500	2 200	6 040
-4 500 mm	kg			*6 450	6 150	*4 050	3 400					*4 000	3 350	4 530



ISO 10567



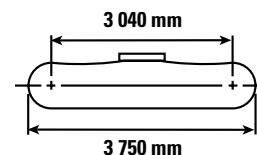
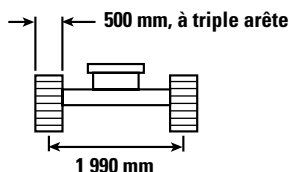
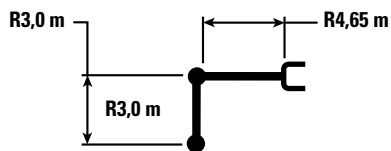
*Indique que la charge est limitée par la capacité de levage hydraulique plutôt que par la charge limite d'équilibre. Les capacités de levage ci-dessus sont conformes à la norme ISO 10567:2007 sur les capacités de levage des pelles hydrauliques, avec une charge nominale ne dépassant pas 87 % de la capacité de levage hydraulique ou 75 % de la charge limite d'équilibre. Le poids de tous les accessoires de levage doit être soustrait des capacités de levage indiquées ci-dessus. Les capacités de levage sont établies pour une machine positionnée sur une surface ferme et uniforme. L'utilisation d'un point d'attache d'outil de travail pour manipuler/lever des objets peut affecter les performances de levage de la machine.

La capacité de levage varie de ± 5 % pour tous les patins de chaîne disponibles.

Référez-vous systématiquement au Guide d'utilisation et d'entretien adéquat pour obtenir des informations sur un produit spécifique.

Spécifications de la Pelle hydraulique 313F L GC

Capacités de levage de la flèche normale – Contrepoids : 2,45 mt – sans godet



		1 500 mm		3 000 mm		4 500 mm		6 000 mm		7 500 mm		mm		
7 500 mm	kg											*2 550	*2 550	4 370
6 000 mm	kg											*2 100	*2 100	5 950
4 500 mm	kg							*3 150	2 450			*2 000	1 950	6 860
3 000 mm	kg					*3 850	3 700	*3 450	2 400			*2 000	1 700	7 360
1 500 mm	kg			*7 550	6 250	*4 900	3 450	3 550	2 250	*2 150	1 600	*2 050	1 600	7 520
0 mm	kg			*7 850	5 800	5 300	3 250	3 400	2 150			*2 300	1 600	7 380
-1 500 mm	kg	*4 500	*4 500	*9 300	5 650	5 150	3 100	3 350	2 100			*2 700	1 750	6 910
-3 000 mm	kg	*7 500	*7 500	*8 550	5 700	5 150	3 100	3 400	2 150			3 350	2 100	6 040
-4 500 mm	kg			*6 450	5 950	*4 050	3 250					*4 000	3 250	4 530



ISO 10567



*Indique que la charge est limitée par la capacité de levage hydraulique plutôt que par la charge limite d'équilibre. Les capacités de levage ci-dessus sont conformes à la norme ISO 10567:2007 sur les capacités de levage des pelles hydrauliques, avec une charge nominale ne dépassant pas 87 % de la capacité de levage hydraulique ou 75 % de la charge limite d'équilibre. Le poids de tous les accessoires de levage doit être soustrait des capacités de levage indiquées ci-dessus. Les capacités de levage sont établies pour une machine positionnée sur une surface ferme et uniforme. L'utilisation d'un point d'attache d'outil de travail pour manipuler/lever des objets peut affecter les performances de levage de la machine.

La capacité de levage varie de ± 5 % pour tous les patins de chaîne disponibles.

Référez-vous systématiquement au Guide d'utilisation et d'entretien adéquat pour obtenir des informations sur un produit spécifique.

Spécifications de la Pelle hydraulique 313F L GC

Capacités de levage de la flèche normale – Contrepoids : 2,45 mt – sans godet

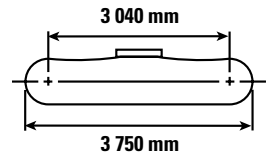
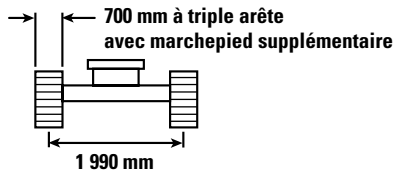
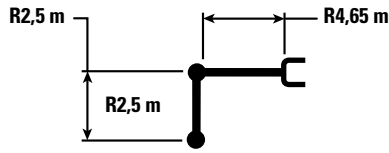


Diagram	1 500 mm		3 000 mm		4 500 mm		6 000 mm		Diagram		mm	
	Diagram	Diagram	Diagram	Diagram	Diagram	Diagram	Diagram	Diagram	Diagram	Diagram		
6 000 mm	kg				*3 350	*3 350			*2 450	*2 450	5 380	
4 500 mm	kg				*3 550	*3 550	*3 500	2 500	*2 250	*2 250	6 370	
3 000 mm	kg		*5 850	*5 850	*4 350	3 750	*3 750	2 450	*2 250	1 950	6 900	
1 500 mm	kg		*8 450	6 350	*5 300	3 550	3 650	2 350	*2 350	1 850	7 080	
0 mm	kg		*6 900	6 050	5 500	3 350	3 600	2 300	*2 600	1 900	6 930	
-1 500 mm	kg	*4 850	*4 850	*9 200	6 000	5 400	3 300	3 550	2 250	*3 100	2 050	6 430
-3 000 mm	kg	*8 750	*8 750	*8 050	6 100	5 450	3 350		4 100	2 600	5 480	



ISO 10567



*Indique que la charge est limitée par la capacité de levage hydraulique plutôt que par la charge limite d'équilibre. Les capacités de levage ci-dessus sont conformes à la norme ISO 10567:2007 sur les capacités de levage des pelles hydrauliques, avec une charge nominale ne dépassant pas 87 % de la capacité de levage hydraulique ou 75 % de la charge limite d'équilibre. Le poids de tous les accessoires de levage doit être soustrait des capacités de levage indiquées ci-dessus. Les capacités de levage sont établies pour une machine positionnée sur une surface ferme et uniforme. L'utilisation d'un point d'attache d'outil de travail pour manipuler/lever des objets peut affecter les performances de levage de la machine.

La capacité de levage varie de $\pm 5\%$ pour tous les patins de chaîne disponibles.

Référez-vous systématiquement au Guide d'utilisation et d'entretien adéquat pour obtenir des informations sur un produit spécifique.

Spécifications de la Pelle hydraulique 313F L GC

Capacités de levage de la flèche normale – Contrepoids : 2,45 mt – sans godet

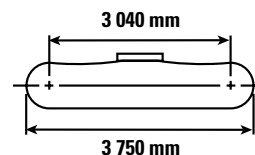
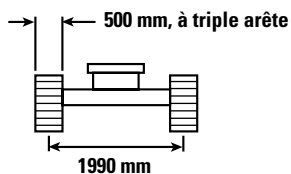
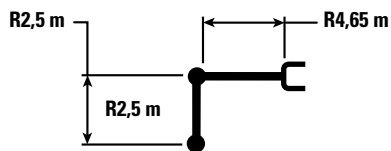


Diagramme de la pelle	1 500 mm		3 000 mm		4 500 mm		6 000 mm		Diagramme de la pelle		mm	
6 000 mm	kg				*3 350	*3 350			*2 450	*2 450	5 380	
4 500 mm	kg				*3 550	*3 550	*3 500	2 450	*2 250	2 200	6 370	
3 000 mm	kg		*5 850	*5 850	*4 350	3 650	3 650	2 350	*2 250	1 900	6 900	
1 500 mm	kg		*8 450	6 100	*5 300	3 400	3 550	2 300	*2 350	1 800	7 080	
0 mm	kg		*6 900	5 800	5 300	3 250	3 450	2 200	*2 600	1 800	6 930	
-1 500 mm	kg	*4 850	*4 850	*9 200	5 750	5 200	3 200	3 400	2 150	*3 100	2 000	6 430
-3 000 mm	kg	*8 750	*8 750	*8 050	5 850	5 250	3 200		3 950	2 500	5 480	



ISO 10567



*Indique que la charge est limitée par la capacité de levage hydraulique plutôt que par la charge limite d'équilibre. Les capacités de levage ci-dessus sont conformes à la norme ISO 10567:2007 sur les capacités de levage des pelles hydrauliques, avec une charge nominale ne dépassant pas 87 % de la capacité de levage hydraulique ou 75 % de la charge limite d'équilibre. Le poids de tous les accessoires de levage doit être soustrait des capacités de levage indiquées ci-dessus. Les capacités de levage sont établies pour une machine positionnée sur une surface ferme et uniforme. L'utilisation d'un point d'attache d'outil de travail pour manipuler/lever des objets peut affecter les performances de levage de la machine.

La capacité de levage varie de $\pm 5\%$ pour tous les patins de chaîne disponibles.

Référez-vous systématiquement au Guide d'utilisation et d'entretien adéquat pour obtenir des informations sur un produit spécifique.

Spécifications de la Pelle hydraulique 313F L GC

Guide des outils de travail du modèle 313F L GC*

Châssis	Sans lame		Avec lame	
Type de flèche	Flèche normale		Flèche normale	
Taille du bras	R2,5 m	R3,0 m	R2,5 m	R3,0 m
Marteau hydraulique	H95Es H110Es H115Es	H95Es H110Es H115Es	H95Es H110Es H115Es	H95Es H110Es H115Es
Attache rapide dédiée	Ces outils de travail sont disponibles pour le modèle 313F L GC. Consultez votre concessionnaire Cat pour connaître l'outil le mieux adapté.			

*Offres non disponibles dans toutes les régions. Le poids maximal pour la certification ROPS est de 14 700 kg. La compatibilité dépend de la configuration de la pelle hydraulique. Consultez votre concessionnaire Cat pour découvrir les offres disponibles dans votre région et trouver l'outil de travail le mieux adapté.

Compatibilité et spécifications du godet

	Largeur	Contenance	Poids	Remplissage	Flèche normale	
	mm	m ³	kg	%	R2,5 m	R3,0 m
Sans attache rapide						
Usage normal (GD, General Duty)	600	0,31	315	100	●	●
	750	0,41	362	100	●	●
	900	0,53	411	100	●	●
	1 000	0,60	436	100	●	●
	1 100	0,68	470	100	●	⊙
Extra-robuste (HD, Heavy Duty)	450	0,20	276	100	●	●
Charge maximale, à claveter (charge utile + godet)				kg	1 930	1 710
Avec attache rapide (CW20/CW20s)						
Usage normal (GD, General Duty)	450	0,20	300	100	●	●
	500	0,24	309	100	●	●
	600	0,31	328	100	●	●
	750	0,41	374	100	●	●
	900	0,53	423	100	●	●
	1 000	0,60	452	100	●	⊙
	1 100	0,68	482	100	⊙	⊖
	1 200	0,76	511	100	⊖	○
Extra-robuste (HD, Heavy Duty)	500	0,24	319	100	●	●
	1 200	0,76	511	100	⊖	○
Charge maximale avec attache (charge utile + godet)				kg	1 720	1 500

Les charges ci-dessus sont conformes à la norme EN474 relative aux pelles hydrauliques : elles ne dépassent pas 87 % de la capacité de levage hydraulique ou 75 % de la charge limite d'équilibre, la timonerie avant complètement sortie au niveau du sol et le godet redressé.

La capacité est conforme à la norme ISO 7451.

Poids du godet avec pointes longues.

Caterpillar recommande d'utiliser des outils de travail appropriés pour que nos clients puissent tirer le meilleur de nos produits. L'utilisation d'outils de travail, y compris les godets, non conformes aux recommandations ou aux spécifications de Caterpillar en matière de poids, de dimensions, de débit, de pression, etc., peut entraîner des performances non optimales, y compris mais sans y être limité, des baisses de production, de stabilité, de fiabilité et de longévité des composants. Toute utilisation incorrecte d'un outil de travail entraînant une oscillation, un effet de levier, la torsion ou le blocage des charges lourdes est susceptible de réduire la durée de vie de la flèche et du bras.

Masse volumique maximale du matériau

- Supérieure ou égale à 2 100 kg/m³
- ⊙ Supérieure ou égale à 1 800 kg/m³
- ⊖ Inférieure ou égale à 1 500 kg/m³
- Inférieure ou égale à 1 200 kg/m³

Équipement standard

L'équipement standard peut varier. Consultez votre concessionnaire Cat pour en savoir plus.

CABINE

- Pare-brise divisé en deux parties 70-30, coulissant, essuie-glace radial et lave-glace
- Rétroviseurs
- Poste de conduite pressurisé avec filtration positive
- Vitre supérieure avant en verre feuilleté, autres vitres en verre trempé
- Vitre supérieure de la porte coulissante (porte gauche de la cabine)
- Pare-brise inférieur amovible avec support de rangement dans la cabine
- Toit panoramique ouvrant
- Intérieur :
 - Crochet pour vêtements
 - Porte-gobelet
 - Poche à documentation
 - Éclairage intérieur
 - Support de radio AM/FM (format DIN)
 - Deux haut-parleurs stéréo de 12 V
 - Étagère de rangement pour panier-repas ou boîte à outils
 - Alimentation (10 A, 12 V)
 - Manipulateur à modulation avec molette pour commande auxiliaire combinée
 - Climatiseur, réchauffeur et dégivreur avec commande de la température
- Siège :
 - Siège chauffant à dossier haut réglable équipé d'une suspension pneumatique
 - Ceinture de sécurité, 51 mm
 - Accoudoir réglable
 - Consoles de manipulateurs réglables en hauteur
 - Levier de neutralisation (verrouillage) de l'ensemble des commandes
 - Pédales de commande de translation avec manettes amovibles
 - Préinstallation pour deux pédales supplémentaires
 - Deux vitesses de translation
 - Tapis de sol lavable

- Moniteur :
 - Horloge
 - Pré-équipement vidéo
 - Écran couleur LCD avec indicateurs, indications de changement de filtre/liquide et compteur de temps de fonctionnement
 - Langue d'affichage (affichage graphique couleur)
 - État de la machine, code d'erreur et réglage du mode outil
 - Contrôle au démarrage des niveaux d'huile moteur, de liquide de refroidissement moteur et d'huile hydraulique
 - Indicateurs, indications de changement de filtre/liquide, compteur de temps de fonctionnement
- Jauge de consommation de carburant

ÉQUIPEMENTS ÉLECTRIQUES

- Alternateur 50 A
- Disjoncteur
- Batterie standard, -18 °C
- Pompe de ravitaillement électrique

MOTEUR

- Moteur diesel C3.4B
- Ensemble conforme aux normes Stage IIIB sur les émissions
- Fonctionnement jusqu'à 2 300 m d'altitude sans détarage
- Commande automatique du régime moteur
- Séparateur d'eau sur canalisation de carburant intégrant un capteur et un indicateur de niveau d'eau
- Modes de puissance maximale
- Filtre à air à joint radial
- Pompe d'amorçage manuelle
- Circuit de refroidissement côte à côte
- Filtre primaire avec séparateur d'eau et contacteur indicateur du séparateur d'eau
- Filtre à carburant secondaire

CIRCUIT HYDRAULIQUE

- Soupape d'amortissement de tourelle à sens de marche inversé
- Frein de stationnement de tourelle automatique
- Filtre de retour hydraulique hautes performances
- Circuit de régénération de flèche et de bras
- Préinstallation pour soupapes haute pression (HP) modulables, moyenne pression et avec attache rapide (QC, Quick Coupler)
- Préinstallation pour pompes et circuits auxiliaires supplémentaires
- Dispositifs de commande d'abaissement de la flèche et du bras

ÉCLAIRAGE

- Projecteur halogène monté sur flèche (côté gauche)
- Temporisation pour les projecteurs montés sur la flèche et les projecteurs de cabine
- Éclairages extérieurs intégrés au coffre de rangement

TRAIN DE ROULEMENT/TOURELLE

- Chaîne lubrifiée par graisse GLT2, joint en résine
- Œillette de remorquage sur le châssis de base
- Blindage inférieur

CONTREPOIDS

- 2,45 mt

SÉCURITÉ ET PROTECTION

- Système de sécurité à clé unique Cat
- Verrous de portes
- Cadenas sur les réservoirs hydraulique et de carburant
- Coffre de rangement/boîte à outils extérieurs verrouillables
- Klaxon d'avertissement/de signalisation
- Contacteur d'arrêt secondaire du moteur
- Rétroviseurs
- Préinstallation pour caméra de vision arrière
- Vitre arrière pour sortie de secours
- Précâblage pour gyrophare

Options

Les options peuvent varier. Consultez votre concessionnaire Cat pour en savoir plus.

CIRCUIT HYDRAULIQUE

- Canalisations hydrauliques haute pression pour la flèche et le bras
- Canalisations hydrauliques moyenne pression pour la flèche et le bras
- Canalisations hydrauliques à attache rapide pour la flèche et le bras
- Commande universelle d'attache rapide

CABINE

- Pare-pluie
- Radio AM/FM avec port auxiliaire audio MP3

CHAÎNES

- Patins à triple arête de 500 mm
- Patins à triple arête de 600 mm
- Patins à triple arête de 700 mm

LAME

- Lame 2 500 mm avec lame de coupe remplaçable
- Lame 2 600 mm avec lame de coupe remplaçable
- Lame 2 700 mm avec lame de coupe remplaçable

PROTECTIONS

- Protection contre les chutes d'objets (FOGS) avec protections supérieures et pour pare-brise
- Guide-protecteur de chaîne, central
- Protection de pivot

TIMONERIE AVANT

- Flèche normale 4,65 m (avec BLCV/SLCV)
 - Bras R3,0 m
 - Bras R2,5 m
 - Timonerie de godet (avec œillette de levage)
 - Attache rapide universelle

ÉCLAIRAGE

- Projecteurs de travail halogènes montés sur la cabine, avec temporisation
- Projecteur de travail halogène monté sur la flèche, côté droit

SÉCURITÉ ET PROTECTION

- Cadre FOGS (Falling-Objects Guard Structure, protection contre les chutes d'objets), à boulonner
- Système de sécurité monté (MSS)

TECHNOLOGIES INTÉGRÉES

- Product Link

Pour tout renseignement complémentaire sur les produits Cat, les services proposés par nos concessionnaires et nos solutions par secteur d'activité, rendez-vous sur le site www.cat.com

AFHQ7360 (02-2015)
(Traduction: 03-2015)

© 2015 Caterpillar
Tous droits réservés

Documents et spécifications susceptibles de modifications sans préavis. Les machines représentées sur les photos peuvent comporter des équipements supplémentaires. Pour connaître les options disponibles, veuillez vous adresser à votre concessionnaire Cat.

CAT, CATERPILLAR, SAFETY.CAT.COM, leurs logos respectifs, la couleur « Caterpillar Yellow » et l'habillage commercial « Power Edge », ainsi que l'identité visuelle de l'entreprise et des produits qui figurent dans le présent document, sont des marques déposées de Caterpillar qui ne peuvent pas être utilisées sans autorisation.

VisionLink est une marque déposée de Trimble Navigation Limited, enregistrée aux États-Unis et dans d'autres pays.

